



Accès à la Plateforme
Campus des Handballeurs
en flashant ce QR Code

INSTITUT
FORMATION
EMPLOI
LIGUE
HAUTS-DE-FRANCE



LE GUIDE DES FORMATIONS



Qualiopi
processus certifié

 RÉPUBLIQUE FRANÇAISE



La certification qualité a été délivrée au titre de la
catégorie d'action suivante : **ACTIONS DE FORMATION**

2023-2024

VERSION DU 1^{er} DECEMBRE 2023

Édito	3
Organigramme de l'ITFE des Hauts-de-France	4
S'inscrire en formation.....	5
Attestation de financement de formation.....	6
Financer sa formation	7-8
Quel parcours ?.....	9-10
Pour mieux se comprendre.....	11
Équivalence des diplômes	12
Validation des Acquis et de l'Expérience.....	13
Présentation de l'offre de formation	14-15
Présentation des différents parcours.....	16-19
Les formations d'arbitrage.....	20-21
Présentation du Titre 4 « Éducateur de Handball ».....	22
Présentation du Titre 5 « Entraîneur de Handball ».....	23
Catalogue des formations	24-74
Application Sowsign	75
Suggestions et réclamations	76
Lexique & sigles	77

L'ITFE vers les JO 2024

Les Jeux Olympiques sont là et nous, sommes, vous, Ligue de Handball des Hauts-de-France des privilégié(e)s, puisque les phases finales essentielles auront lieu sur votre territoire. Quel rêve réalisé, quel plaisir, quelle fierté, quelle ambition, mais aussi quelle modestie à avoir, et quel travail de « Formation » à accomplir, poursuivre, réaliser.

Cette « formation » que nous avons inscrite en priorité dans notre programme 2020-2024 ; nous débutons l'histoire de l'ITFE, validée en 2019-2020 avec 528 personnes formées ou en formation, sur 2800 bénévoles et salariés sur les bancs chaque week-end.

Nous vous avons fixés un objectif pour 2024 de 1400 actrices et acteurs de handball, bénévoles, salariés, formés ou en formation.

D'ores et déjà, nous pouvons écrire que l'objectif sera dépassé, mais il faudra confirmer, comme les Equipes de France aux JO 2024.

Oui les Jeux Olympiques et votre réussite par les Equipes de France (vous en êtes les fondations) sont vecteurs puissants pour accueillir des nouveaux licencié(e)s, mais aussi vecteur puissants de formation pour toutes et tous, arbitres, entraîneurs, dirigeants, joueuses et joueurs. Sans formation, la Fédération Française de Handball ne compterait pas 375000 licencié(e)s de compétition.

C'est un des axes forts et principales de notre histoire, de la Fédération et de la Ligue.

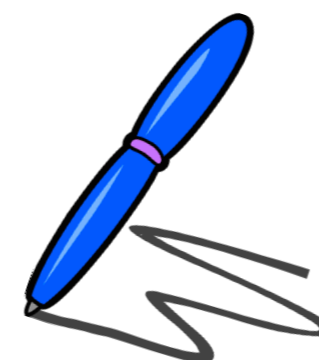
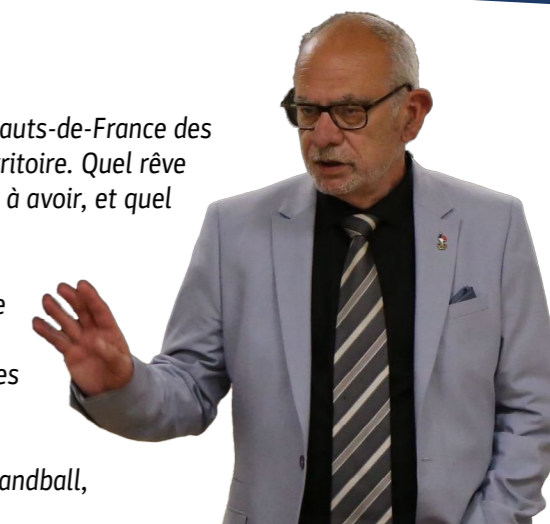
L'Institut de la Ligue évolue, il s'améliore et proposera d'autres circonstances aux dirigeants, en s'appuyant toujours sur les textes déterminés par la Fédération, et pour vous aider à satisfaire à la CMCD, qui sont un encouragement et action collective à respecter pour son club et les autres clubs.

Grâce à la formation débutée avec intensité dans les années 80, nous avons réussi en 1992 et nous perdurons.

N'oublions pas la part active et visible de la formation des joueuses et joueurs dans nos quatre centres : Amiens, Dunkerque, Tourcoing, qui sont ouverts à toutes celles et tous ceux qui veulent se former, regarder, apprendre et débattre avec les cadres des structures et de l'ITFE.

L'ensemble des personnels de notre (votre) Institut est à votre disposition.

Belle année olympique, belle saison 2023-2024, nous gagnerons avec cette « arme absolue qu'est l'Education ».



Jean-Pierre LEPOINTE
Président de la Ligue de Handball des Hauts-de-France



Jean-Pierre LEPOINTE
Président de la Ligue et Élu référent de l'ITFE
☎ 07 85 61 05 32
✉ 5700000.president@ffhandball.net



Clément ROLLET
Responsable pédagogique de l'ITFE
Coordonnateur et Formateur CF5 - CF6
☎ 07 67 26 93 13
✉ 5700000.crollet@ffhandball.net



Dimitri OBIN
Responsable RH et réglementation de l'ITFE
Coordonnateur et Formateur CF2 - CF4
☎ 06 50 99 03 73
✉ 5700000.dobin@ffhandball.net




Vincent FERRATON
Assistant pédagogique de l'ITFE
Coordonnateur et Formateur CF1 - CF3 - CF5 - CF6
☎ 06 68 08 42 04
✉ 5762000.vferraton@ffhandball.net



Maxence HERMANN
Coordonnateur et Formateur
CF1 - Domaine du Formateur
☎ 06 81 91 05 49
✉ 5700000.mhermann@ffhandball.net



Grégory ROCHES
Responsable Communication de l'ITFE
Coordonnateur et Formateur Module Hand'ensemble
☎ 06 23 98 12 27
✉ 5700000.groches@ffhandball.net



Angélique BÈVE
Secrétaire administrative de l'ITFE
☎ 03 20 10 95 00 / 07 66 29 41 73
✉ 5700000.formation@ffhandball.net



Johann COQUIN
Coordonnateur et Formateur
CF1 - CF3 - Arbitrage
☎ 06 88 37 50 35
✉ 5700000.jcoquin@ffhandball.net



Mickaël DUHAMELLE
Comptable de l'ITFE
☎ 03 20 10 95 03
✉ 5700000.mduhamelle@ffhandball.net



Grégory ROCHES, référent handicap de l'ITFE



ÉQUIPE DES COORDONNATEURS DE L'ITFE

Guillaume BASTON
Johann COQUIN
Nicolas LOCUFIER

ÉQUIPE DES FORMATEURS DE L'ITFE

Formateurs de l'ITFE des Hauts-de-France

[Retour au sommaire](#)

[Retour au sommaire](#)

Procédure d'inscription

L'inscription aux formations se fait uniquement via la plateforme « **Campus des Handballeurs** » de la FFHandball :

- ▶ Accès direct ici : [Campus des Handballeurs – Page spécifique du Territoire des Hauts-de-France](#)
- ▶ Accès via le site FFHandball, rubrique « Formation » : <https://www.ffhandball.fr/vie-du-hand/se-former/>

Vous pouvez ainsi consulter toute l'offre de formation de l'ITFE des Hauts-de-France sans avoir de compte sur la plateforme.

En revanche, la création ou la connexion à votre compte sera obligatoire pour vous inscrire en formation.

Tutoriel Vidéo

Cliquez sur l'image pour voir la vidéo.



**INSCRIPTION /
Guide ITFE HDF**

Flashez ce QR code et accédez à la plateforme Campus des Handballeurs

Pour tout renseignement complémentaire :

- ▶ contacter le secrétariat de l'ITFE par e-mail : 5700000.formation@ffhandball.net
- OU
- ▶ consulter la page « S'inscrire en formation » du site internet en cliquant sur le bouton ci-dessous

Page « S'inscrire en formation »

Guide des formations fédéral (édition 2023-2024)

Pour consulter le guide fédéral, il suffit de cliquer sur l'image ci-contre:



Cette attestation est indispensable et obligatoire lors de votre inscription afin de savoir qui prend en charge votre formation. Elle sera à insérer sur le portail Campus à l'étape 2 de l'inscription.

Pour rappel :

[Page « S'inscrire en formation »](#)

Nom : Prénom :

Suite à ma pré-inscription à la formation intitulée :

Je m'engage à ce que les **frais pédagogiques** de la formation soient pris en charge par :

Si prise en charge club, indiquez le nom du club :

Si autre, merci de préciser :

Si la formation dans laquelle je m'engage engendre des **frais annexes** (hébergement et/ou restauration), ils seront pris en charge par :

Si prise en charge club, indiquez le nom du club :

Si autre, merci de préciser :

Je soussigné(e),
atteste sur l'honneur la véracité des informations fournies dans cette attestation de financement.

Fait à

Le

Signature :

[Télécharger et compléter l'attestation de financement ici \(format numérique\)](#)

[Retour au sommaire](#)

[Retour au sommaire](#)

L'ITFE Hauts-de-France vous accompagne pour mobiliser des financements à la formation. Cela ne concerne pas uniquement les salariés, car les bénévoles et les apprentis peuvent aussi être aidés dans leur formation !

FINANCEMENTS BÉNÉVOLES

1) DEMANDE ANS PSF

Dans le cadre de l'ANS PSF, il est possible d'obtenir des financements pour la formation des bénévoles. C'est une aide de l'Etat qui s'organise en année civile. Les demandes sont généralement à effectuer en mai pour un financement en juillet.

2) COMPTE PERSONNEL DE FORMATION (CPF)

Vous pouvez financer votre formation en mobilisant votre Compte Personnel de Formation (CPF).

Les informations sont consultables via ces liens : [Découvrir le CPF](#)

3) COMPTE ENGAGEMENT CITOYEN (CEC)

Le CEC recense vos activités de bénévolat, de volontariat ou de maître d'apprentissage et vous permet d'acquérir des droits à formation inscrits sur votre compte personnel de formation (CPF).

Plus d'infos via ce lien : [Découvrir le CEC](#)

FINANCEMENTS SALARIÉS

Il est possible de prétendre à un financement par l'OPCO AFDAS. Pour cela, l'employeur doit constituer un dossier de prise en charge de la formation qui passe par ces 4 étapes :

1) S'identifier auprès de l'AFDAS via le site internet ici

Si le club n'est pas encore adhérent (c'est une obligation pour les structures employeuses), le bordereau à compléter est sur le site de l'AFDAS

2) Prendre contact avec le secrétariat de l'ITFE Hauts-de-France

Faire cette démarche par mail : 5700000.formation@ffhandball.net, l'ITFE fera parvenir l'ensemble des documents nécessaires pour la demande de prise en charge de l'AFDAS.

3) Déposer en ligne la demande de prise en charge

Elle est à faire auprès de l'AFDAS en cliquant sur « **demande de prise en charge** »

4) Obtenir la validation de prise en charge

S'il y a une validation de la demande de prise en charge, l'AFDAS réglera directement auprès de l'ITFE Hauts-de-France. Dans le cas contraire, la facturation se fera directement au club.

--- AIDES POSSIBLES SUR LE CONTRAT D'APPRENTISSAGE ---

Une aide unique

La loi désigne une « aide unique » dédiée aux entreprises de - 250 salariés pour l'embauche d'un apprenti préparant une formation d'un niveau maximum au baccalauréat (niveau 4).

En 2023, l'aide unique est du montant suivant (montant qui peut évoluer en fonction des années) :

- ▶ 1^{ère} année d'exécution du contrat : 6000 euros

Pour les contrats de 16 mois (durée de la formation), l'aide financière est proratisée en fonction sur la 2^{ème} année.

L'aide ANS Apprentissage

Une aide plafonnée de 6000 euros par an sur le coût résiduel restant à charge de l'employeur peut être allouée.

Exonération de charges patronales et salariales

La rémunération des apprentis bénéficie de la réduction générale renforcée pour les cotisations patronales (Loi Fillon).

Prise en charges des coûts pédagogiques de la formation

Le coût de revient de la formation suivie par l'apprenti pour l'employeur est nul.

Vous trouverez ci-dessous les documents relatifs à l'apprentissage :

- ▶ [SYNTHÈSE SUR L'APPRENTISSAGE](#)
- ▶ [GUIDE MÉTHODOLOGIQUE - RECRUTER UN APPRENTI](#)
- ▶ [TOUT SAVOIR SUR LE CONTRAT D'APPRENTISSAGE AFDAS](#)

--- AIDES POSSIBLES SUR LES EMPLOIS SPORTIFS (éléments note d'orientation 2023) ---

- ▶ [NOTE D'ORIENTATION FFHB](#)
- ▶ [NOTE ORIENTATIONS DRAJES HAUTS-DE-FRANCE](#)

Renseignements, informations sur les prises en charge des formations :

Secrétariat Formation :
 ☎ 07 66 29 41 73
 ✉ 5700000.formation@ffhandball.net

JE VEUX

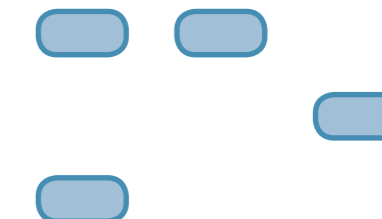
Encadrer des pratiques, assurer des rôles et des fonctions

Faire reconnaître une ou plusieurs compétences

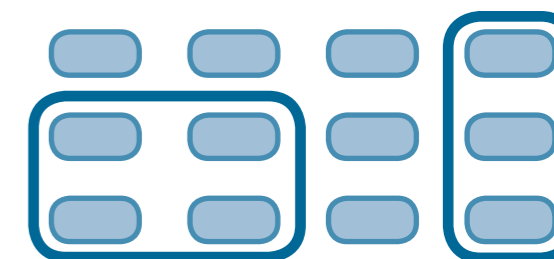
Me professionnaliser pour exercer contre rémunération le métier d'éducateur ou d'entraîneur

JE PEUX

Suivre un ou plusieurs MODULES sur une ou plusieurs périodes



Passer une ou plusieurs épreuves pour obtenir un CERTIFICAT



Capitaliser des certificats pour obtenir un TITRE à Finalité Professionnelle (TFP) de niveau IV, III ou II



Présentation de la nouvelle architecture de formation

Découvrez cette vidéo pédagogique de présentation de l'offre de formation réalisée par la FFHandball et l'ITFE des Hauts-de-France.

Parcours modulaire ou continu, formation en présentiel ou à distance pour tous les publics (entraîneurs, dirigeants, arbitres, officiels...), modules, certificats, titre... Tout est détaillé dans cette vidéo de 1'40 !



Les métiers visés

Découvrez les métiers possibles pour les TFP 4, 5 et 6.



[Retour au sommaire](#)

LE MODULE

Plus court, en début et/ou en milieu de saison. Il se déroule en présentiel et/ou en classe virtuelle, formation à distance, en week-end, en semaine ou en soirée, il permet de cibler les besoins spécifiques en formation et de s'adapter à vos contraintes.

Le suivi complet d'un module permet la délivrance d'une attestation de formation. Celle-ci est délivrée par l'ITFE et sera nécessaire en cas d'inscription à la certification.

Il ne peut pas être pris en charge par le CPF.

LE CERTIFICAT

Il est composé généralement de 2, voire 3 modules et de l'épreuve certificative.

Il peut être pris en charge pour le CPF.

Pour obtenir un certificat, vous devrez :

- ▶ Avoir participé à l'ensemble des temps de formation des modules qui constituent le certificat concerné.
- ▶ Vous inscrire à l'épreuve certificative en répondant aux pré-requis suivants :
 - Ⓞ Joindre les attestations de formation des modules concernés.
 - Ⓞ Répondre aux « critères d'évaluation » et « modalités de l'épreuve » décrites dans chaque fiche de certification.

Il peut être demandé dans le cadre de la CMCD.

LES FORMATIONS CONTINUES en alternance dans une structure

Elles concernent les Titre IV Educateur de Handball ou Titre V Entraîneur de Handball. C'est un parcours professionnel qui vise à obtenir un Titre à Finalité Professionnelle en 12 à 16 mois et exercer contre rémunération dans le champ de l'encadrement du Handball.

NOS MODALITÉS PEDAGOGIQUES de formation :

Chaque formation proposée est déclinée en différents « temps » pour répondre conjointement aux problématiques de disponibilité et de proximité.

Cela peut être :

- ▶ **Du Présentiel** : journée ou ½ journée de formation, le lieu est défini en fonction des formations et du nombre d'inscrits.
- ▶ **Des Classes Virtuelles** : sur le lieu de votre choix, dans la grande majorité en visioconférence, en présence du ou des formateur(s).
- ▶ **De la Formation Ouverte à Distance (FOAD) en autonomie** : sur la plateforme Campus des Handballeurs, vous lirez des documents, répondrez à des quiz, visionnerez des vidéos et/ou transmettez des séances ou dossiers à votre formateur.
- ▶ **Du Tutorat** : en fonction des formations, vous pourrez être tutoré.
- ▶ **De l'Alternance pédagogique** au sein du club ou de la **Mise en Situation Professionnelle (MSP)** avec des productions à rendre.

L'OPCO

Opérateurs de compétences (anciennement OPCA), ils ont pour missions de financer l'apprentissage et les formations professionnelles, d'aider les branches à construire les certifications professionnelles et d'accompagner les PME pour définir leurs besoins en formation. Pour la branche du sport, l'interlocuteur est l'AFDAS.

LE CPF

Compte Personnel de Formation (a remplacé le DIF : droit individuel à la Formation) : fond utilisable par tout salarié, tout au long de sa vie active, pour suivre une formation qualifiante de son choix

[Site de l'AFDAS](#)

[Site du CPF](#)

[Retour au sommaire](#)

Consultez le **guide des équivalences** de la FFHandball en cliquant sur l'image ci-dessous :



La prochaine campagne de demande d'équivalences sera ouverte sur le dernier trimestre de l'année 2023.

Une information sera faite via l'IFFE et l'ITFE.

En cas de questions, n'hésitez pas à écrire à l'adresse mail suivante : equivalence@ffhandball.net (toutes les demandes seront traitées par la FFHandball). Vous pouvez aussi vous adresser au secrétariat Formation de l'ITFE sur la fin d'année civile 2023 par mail : 5700000.formation@ffhandball.net.

Attention : Les démarches concernant les demandes d'équivalence ne pourront s'effectuer que si votre diplôme est **EN COURS DE VALIDITÉ**.

RECYCLAGES

Si votre diplôme n'est plus valide, vous devez participer à une circonstance de recyclage. En Hauts-de-France, nous appelons cela les **Circonstances de Formation Continue (CFC)**. Un **guide spécifique sera disponible et diffusé aux clubs courant novembre 2023**. [Voir page 76 de ce document](#).

NB : Une fois votre diplôme recyclé et donc en cours de validité, vous pourrez effectuer la démarche d'équivalence avec les nouveaux diplômes.

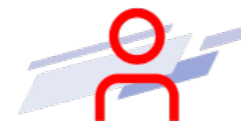
Qu'est-ce que la VAE ?

La Validation des Acquis et de l'Expérience (VAE) est une démarche personnelle de formation.

C'est un acte officiel par lequel les compétences acquises par l'expérience sont reconnues comme ayant la même valeur que celles acquises par la formation.

Elle offre à ceux qui ont acquis des compétences par le travail d'accéder à une certification sans réapprendre des savoirs déjà maîtrisés.

Les enjeux de la VAE



Favoriser l'évolution et la mobilité des salariés



Accroître le niveau d'expertise dans les clubs



Faire reconnaître officiellement les compétences des salariés ou bénévoles

Éligibilité de la VAE

La VAE est éligible pour :

- ▶ Activités professionnelles salariées
- ▶ Activités non salariées, activités bénévoles ou volontaires
- ▶ Activités non salariées, activités bénévoles ou volontaires

La FFHandball a mis en ligne toutes les informations à ce sujet. Pour les consulter, cliquez sur l'image ci-dessous :




Présentation du Titre 4

L'**Educateur de Handball** est un diplôme de niveau 4 (équivalent Bac). Enregistré au RNCP sous le numéro 31885, il est accessible à tous les entraîneurs en charge d'une équipe ou d'un groupe jusqu'au niveau régional.


L'Educateur de Handball est amené à développer des activités dans différents domaines :


- ▶ La participation à la vie associative de la structure de handball
- ▶ L'animation de pratiques de handball à visée socio-éducative et sociétale
- ▶ L'entraînement d'une équipe en compétition jusqu'au niveau régional

Le Titre IV Educateur de Handball est décomposé en :

 Deux mentions

- ▶ Animateur de pratiques socio-éducatives et sociétales
- ▶ Entraîneur territorial

 6 blocs de compétences

 12 modules répartis dans les 6 blocs de compétences.

Chaque module peut être suivi indépendamment et capitalisable sur 8 ans maximum dans le livret de formation.

Le stagiaire reçoit une attestation de formation pour chaque module suivi.

Pour ce titre 4, l'Institut Territorial de Formation et de l'Emploi (ITFE) des Hauts-de-France propose :

- ▶ un parcours modulaire (pour les bénévoles)
- ▶ un parcours continu (pour les salariés et apprentis)

Le Titre à Finalité Professionnelle Niveau 4 peut amener aux métiers suivants :

- 🕒 Agent de Développement sportif
- 🕒 Animateur sportif
- 🕒 Développeur/ Educateur

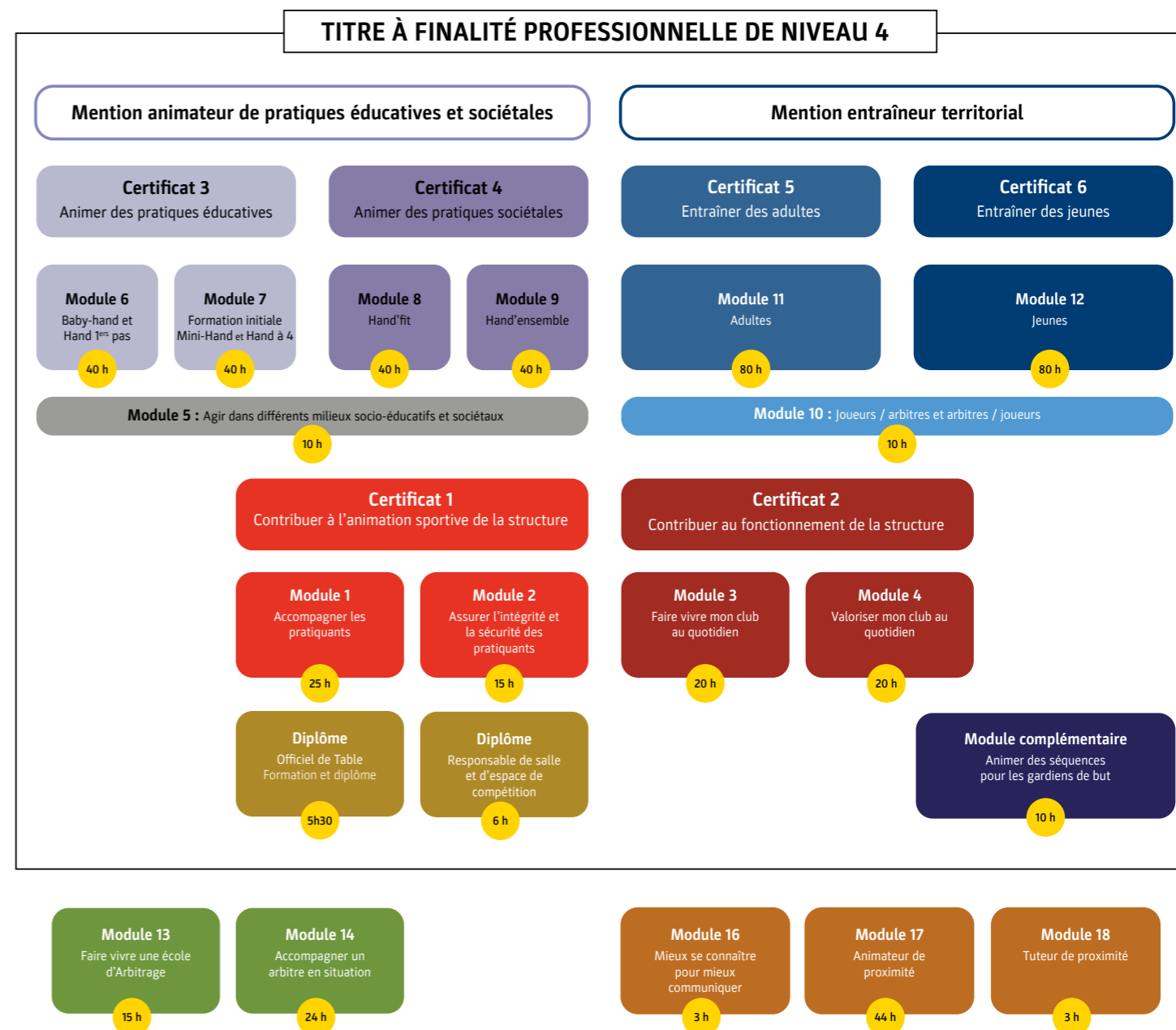
Réglementation(s) d'activités

« L'encadrement des activités physiques et sportives (APS) est une profession réglementée par le Code du sport en référence à l'article suivant : Article L212-1 : « Seuls peuvent, contre rémunération, enseigner, animer ou encadrer une activité physique et sportive ou entraîner ses pratiquants, à titre d'occupation principale ou secondaire, de façon habituelle, saisonnière ou occasionnelle, sous réserve des dispositions du quatrième alinéa du présent article et de l'article L 212.2 du présent code, les titulaires d'un diplôme, titre à finalité professionnelle ou certificat de qualification :

- ▶ Garantissant la compétence de son titulaire en matière de sécurité des pratiquants et des tiers dans l'activité considérée
- ▶ Et enregistré au répertoire national des certifications professionnelles dans les conditions prévues au I de l'article L 335-6 du code de l'éducation... »

[Retour au sommaire](#)

Schéma du Titre 4



[Retour au sommaire](#)

LES FORMATIONS D'ÉDUCATEURS, D'ENTRAÎNEURS ET DE DIRIGEANTS

LES FORMATIONS D'OFFICIELS ET LES METIERS DE LA FORMATION

PARCOURS EDUCATEUR / ENTRAINEUR

PARCOURS DIRIGEANT

PARCOURS OFFICIEL

METIERS DE LA FORMATION

CF1
Contribuer à l'animation de la structure

CF3
Animer des pratiques éducatives

CF4
Animer des pratiques sociétales

CF5
Entraîner des jeunes en compétition

CF6
Entraîner des adultes en compétition

CF2
Contribuer au fonctionnement de la structure

=

Module 3
Faire vivre mon club au quotidien

+

Module 4
Valoriser mon club au quotidien

Diplôme
Officiel de Table

Diplôme
Responsable de salle et d'espace de compétition

Module 17
Animateur de proximité

+

Module 18
Tuteur de proximité

=

Animateur de formation

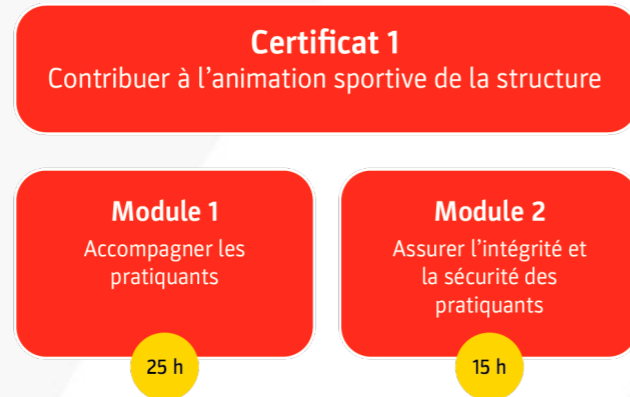
Module 16
Mieux se connaître pour mieux communiquer

↪ Exemples pages suivantes

PARCOURS EDUCATEUR / ENTRAINEUR

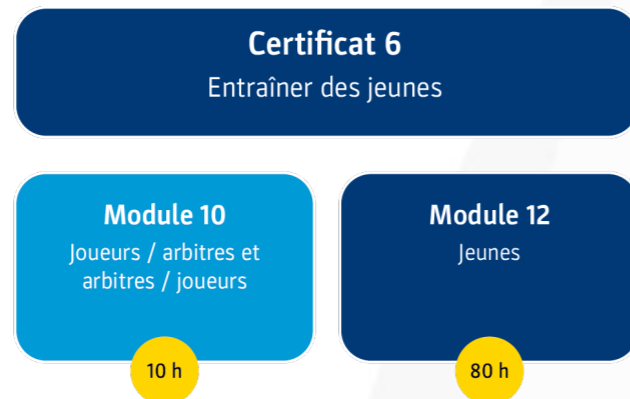
« Je débute dans l'accompagnement d'une équipe et je souhaite obtenir les bases pour suivre mon groupe ».
Exemple : j'entraîne des moins de 11 ans

PARCOURS CONSEILLÉ



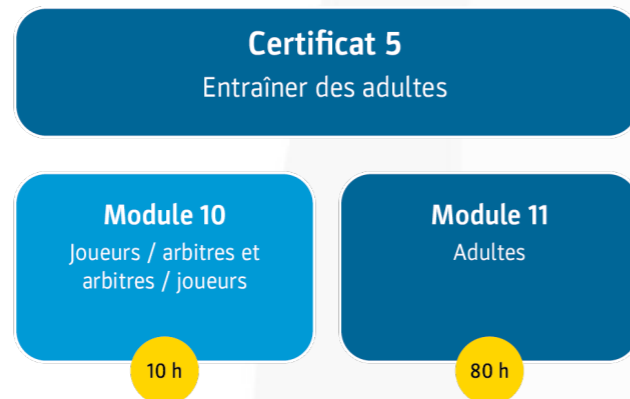
« Je souhaite entraîner des jeunes entre 12 et 18 ans en compétition jusqu'au niveau régional ».
Exemple : j'entraîne des moins de 15 ans

PARCOURS CONSEILLÉ



« Je souhaite entraîner des adultes (+16 ans) en compétition jusqu'au niveau régional ».
Exemple : j'entraîne des seniors masculins

PARCOURS CONSEILLÉ



[Retour au sommaire](#)

PARCOURS EDUCATEUR / ENTRAINEUR

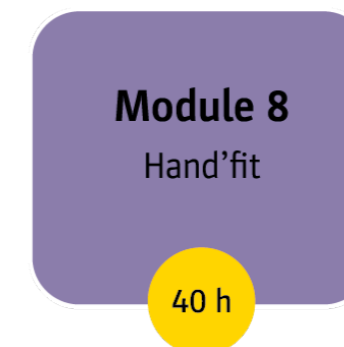
« Je souhaite être plus compétent dans l'encadrement et l'animation de l'école Baby-hand de mon club ».
Exemple : j'entraîne la section Baby-Hand du club (enfants de 3 à 5 ans)

PARCOURS CONSEILLÉ



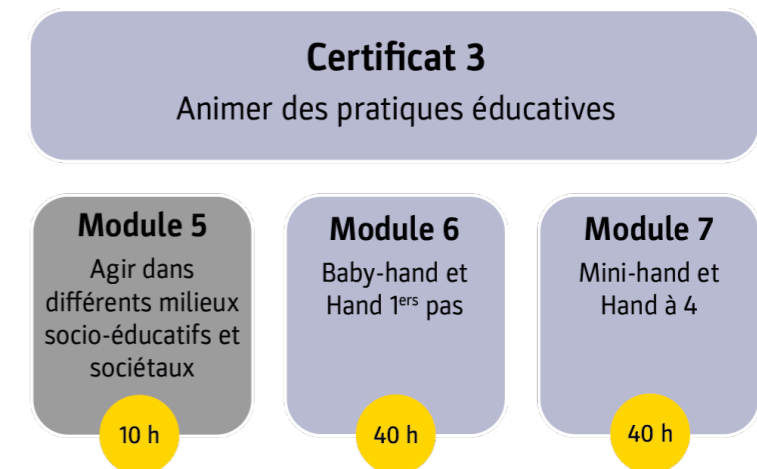
« Je souhaite encadrer une nouvelle pratique au sein de mon club ».
Exemple : je veux être animateur Hand'Fit (pratique Plaisir - Santé - Bien-être)

PARCOURS CONSEILLÉ



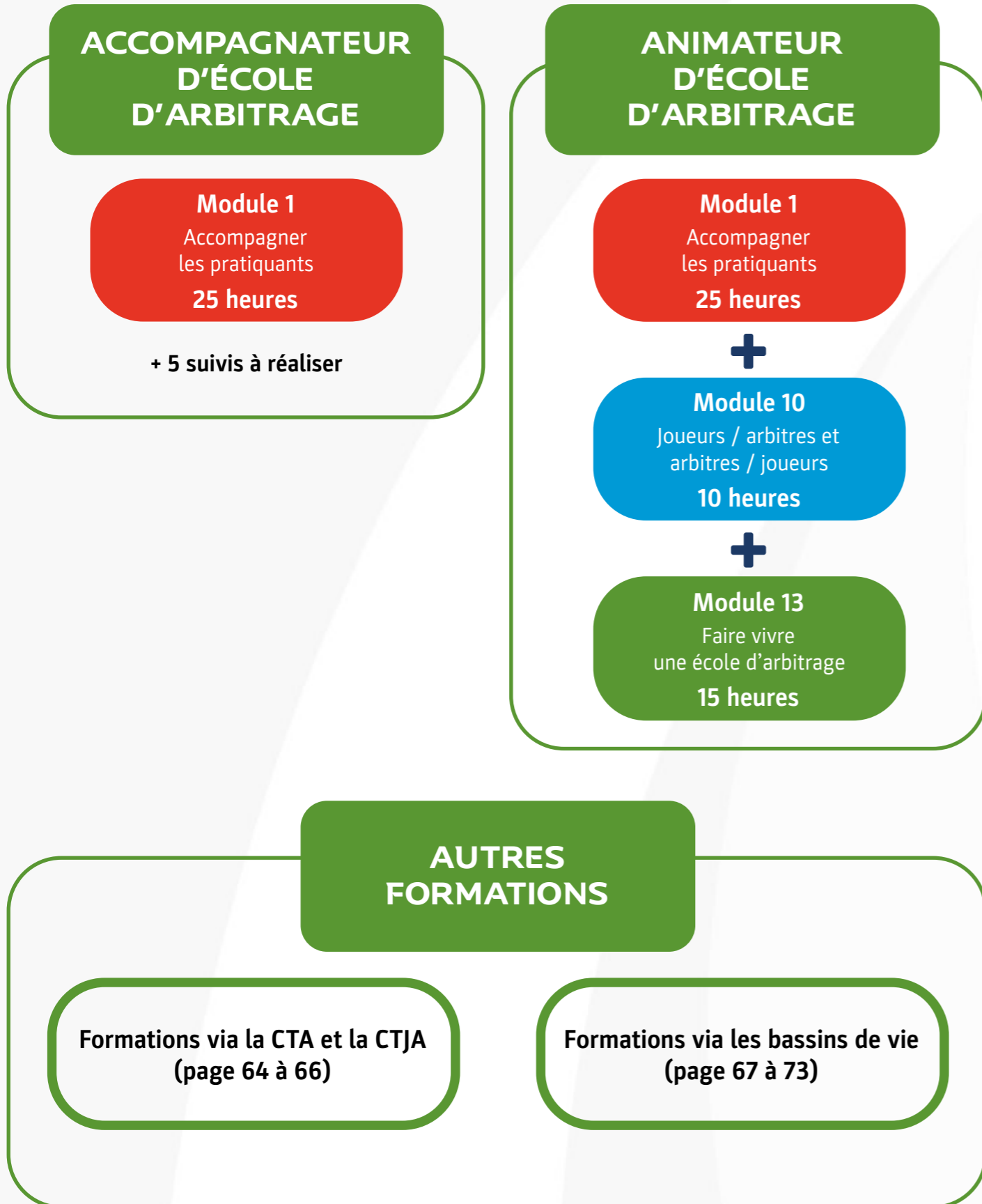
« Je souhaite obtenir le certificat 3 Animer des pratiques éducatives car j'encadre des pratiques pour les jeunes ». Exemple : j'anime le Baby-Hand et le Mini-Hand au sein de mon club

PARCOURS CONSEILLÉ



[Retour au sommaire](#)

LES PARCOURS DE L'ENCADREMENT



[Retour au sommaire](#)

DE L'ARBITRAGE



[Retour au sommaire](#)

Titre 4 « Éducateur de Handball » - Parcours continu (2^{ème} session)

L'Éducateur de Handball est un diplôme de niveau 4 (équivalent Bac). Enregistré au RNCP (Répertoire National des Certifications Professionnelles) sous le numéro 31885, il est accessible à tous les entraîneurs en charge d'une équipe ou d'un groupe jusqu'au niveau régional.

La seconde session du Titre 4 « Éducateur de Handball » a débuté en septembre 2022 pour 8 nouveaux stagiaires qui se retrouvent chaque début de semaine à Villeneuve d'Ascq pour se former au métier d'éducateur de handball.

Ils sont en apprentissage ou en contrat de professionnalisation et suivent un parcours de formation de 16 mois qui se terminera en décembre 2023. Le but étant d'acquérir une carte professionnelle en fin de formation.



Les 8 stagiaires de la promotion 2022-2023 (session 2)

Troisième session lors de la saison 2024-2025

La prochaine session du Titre 4 « Éducateur de Handball » débutera en **janvier 2025**.

Vous retrouverez, via le bouton ci-dessous, toutes les informations sur cette offre de formation.

TFP 4 Éducateur de Handball - Parcours continu

Titre 4 « Éducateur de Handball » - Parcours continu

▶ (1^{ère} session 2021-2022)

✔ Taux de réussite : 64 %

▶ (2^{ème} session 2022-2023)

✔ Taux de réussite : 71 %

[Retour au sommaire](#)

Titre 5 « Entraîneur de Handball »

Présentation du Titre 5

L'Entraîneur de Handball est un diplôme de niveau 5 (équivalent Bac + 2). C'est une formation adaptée pour celles et ceux qui souhaitent devenir entraîneur de handball, bénévole ou professionnel de l'activité.

Dans notre territoire, cette formation est possible depuis la saison 2020-2021 via un partenariat avec la Ligue de handball de Bourgogne Franche-Comté. Des temps de formation sont partagés entre les deux territoires.

Deux types de formation sont proposés, l'une en alternance et l'autre en modulaire que vous pouvez découvrir en parcourant les éléments ci-dessous (cliquez sur les images pour ouvrir les documents ou les liens) :

Formation en alternance pour les professionnels (apprentis ou salariés clubs / instances)

Vous avez la possibilité de contacter les conseillers en formation pour plus d'informations :

Clémence BERCOT - Responsable administratif

5200000.formation@ffhandball.net

06 23 49 72 42

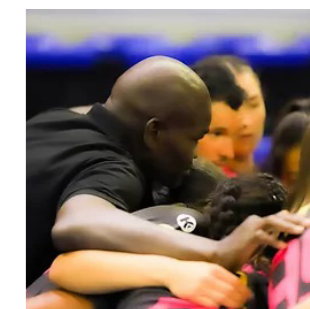
Vincent LIOT - Responsable et coordonateur de la formation

5200000.vliot@ffhandball.net

06 14 65 53 13

Formation en modulaire pour les bénévoles

Module A - Performer avec des adultes



Module B - Former des jeunes



Module C & D - Coordonner une équipe de bénévoles / salariés et commercialiser / promouvoir sa structure



Clément ROLLET - Coordonnateur HDF

5700000.crollet@ffhandball.net

07 67 26 93 13

[Retour au sommaire](#)

PARTICIPATION À LA VIE DE LA STRUCTURE.....

- ▶ Module 1 > Accompagner les pratiquants Page 25
- ▶ Module 2 > Assurer l'intégrité et la sécurité des pratiquants Pages 26-27
- ▶ Certificat 1 > Contribuer à l'animation sportive de la structure Pages 28-29
- ▶ Certificat 2 > Animation des différentes offres de pratique Page 30
- ▶ Diplôme > Officiel de Table..... Page 31
- ▶ Diplôme > Responsable de salle et d'espace de compétition Pages 32-33
- ▶ Module 3 > Concevoir un projet associatif Pages 34-35
- ▶ Module 4 > Développer mon club Page 36

ANIMATION DES DIFFÉRENTES OFFRES DE PRATIQUE

- ▶ Module 5 > Agir dans différents milieux socio-éducatifs et sociétaux Page 38
- ▶ Module 6 > Animer les pratiques Baby'Hand et Handball Premiers Pas Page 39
- ▶ Module 7 > La formation initiale par les pratiques Mini-Hand et Hand à 4 Page 40
- ▶ Module 8 > Animer la pratique sportive Hand'Fit (Sport santé)..... Page 41
- ▶ Module 9 > Animer la pratique sportive Hand'ensemble (Handball et Handicap) Page 42
- ▶ Certificat 3 > Animer des pratiques éducatives Page 43
- ▶ Certificat 4 > Animer des pratiques sociales Page 44

ENCADREMENT DE LA PRATIQUE COMPÉTITIVE.....

- ▶ Module 10 > Entraîner des Joueurs / Arbitres ou des Arbitres / Joueurs Page 46
- ▶ Module 11 > Entraîner des adultes Page 47
- ▶ Module 12 > Entraîner des jeunes..... Pages 48-49
- ▶ Module complémentaire > Animer des séquences pour les gardiens de but Page 50
- ▶ Certificat 5 > Entraîner des adultes en compétition Page 51
- ▶ Certificat 6 > Entraîner des jeunes en compétition Page 52

ENCADREMENT DE L'ARBITRAGE

- ▶ Module 13 > Faire vivre une école d'arbitrage Page 53
- ▶ Module 14 > Accompagner un arbitre en situation Page 54
- ▶ Diplôme > Accompagnateur d'école d'arbitrage..... Page 55
- ▶ Diplôme > Animateur d'école d'arbitrage Page 56
- ▶ Diplôme > Accompagnateur territorial..... Page 57

LE FORMATEUR.....

- ▶ Module 16 > Mieux se connaître pour bien communiquer Page 58
- ▶ Module 17 > Animateur de proximité..... Page 59
- ▶ Module 18 > Tuteur de proximité Page 60
- ▶ La Commission Territoriale d'Arbitrage (CTA) Pages 61-62
- ▶ La Commission Territoriale des Jeunes Arbitres (CTJA) Pages 63-64
- ▶ Le bassin de vie Amiénois Page 65
- ▶ Le bassin de vie Artois / Minier Page 66
- ▶ Le bassin de vie Compiégnois Page 67
- ▶ Le bassin de vie Côte d'Opale Page 68
- ▶ Le bassin de vie Hainaut / Thiérache..... Page 69
- ▶ Le bassin de vie Métropole Lilloise Pages 70-71

LES CIRCONSTANCES DE FORMATION CONTINUE.....

Page 74

- Module 1 ▶ Accompagner les pratiquants
- Module 2 ▶ Assurer l'intégrité et la sécurité
- Certificat 1 ▶ Contribuer à l'animation sportive de la structure
- Certificat 2 ▶ Contribuer au fonctionnement de la structure
- Diplôme ▶ Officiel de Table
- Diplôme ▶ Responsable de salle et d'espace de compétition
- Module 3 ▶ Concevoir un projet associatif
- Module 4 ▶ Développer mon club



Descriptif de la formation

Ce module s'adresse à toute personne (entraîneurs, parents, licenciés, arbitres, salariés et/ou bénévoles...) qui accompagne ou serait amené à accompagner les différents pratiquants, sur et en dehors du terrain.

Conditions spécifiques (Pré-requis)

- ▶ Être licencié FFHandball (Plus de 16 ans)

Objectifs pédagogiques

- ▶ Situer son rôle et sa mission au sein de sa structure ;
- ▶ Organiser la mise en oeuvre d'une activité Handball avant, pendant et après ;
- ▶ Utiliser efficacement les outils de gestion administrative d'une équipe en compétition ;
- ▶ Utiliser des ressources pédagogiques pour animer des séances ;
- ▶ Valoriser les différents rôles des acteurs du jeu
- ▶ Soutenir le juge-arbitre en maintenant un climat favorable au déroulement des rencontres

Contenu de formation

- ▶ Le club, son environnement et l'accueil des différents publics
- ▶ Les fondamentaux du handball
- ▶ L'animation d'une séance attractive, adaptée au public en toute sécurité
- ▶ Le rôle de l'officiel de table
- ▶ l'accompagnement du juge arbitre et les bases de l'arbitrage

Méthodes pédagogiques et évaluation

- ▶ Travaux de groupes et individuels
- ▶ Séances pratiques
- ▶ Apports théoriques
- ▶ Formation à distance (FOAD) et classe virtuelle
- ▶ Jeux de rôle / Quiz de connaissances
- ▶ Auto-évaluation

Certification

Pour aller à la certification, [voir page 30](#)

Pour toute inscription de personnes en situation de handicap, il convient de nous prévenir de manière à étudier l'aménagement de la formation.

Durée et modalités d'accès

Module de 25 h

- ▶ Présentiel : 20h30 dont 1 CFC de 3h à choisir dans le catalogue ITFE
- ▶ FOAD : 4h30

Effectif par session : 6 à 12 stagiaires maximum
En fonction du nombre d'inscrits, l'ITFE se réserve le droit de réorienter vers un autre site ou d'annuler la session.

Formules, dates et lieux

8 à 10 formules proposées en soirées ou matinées

Tarifs

Etudiants & Demandeurs d'emplois :

Frais pédagogiques : 100 € (25h x 4 €)

Bénévoles : Frais pédagogiques : 137,5 € (25h x 5,5 €)

Salariés : Frais pédagogiques : 300 € (25h x 12 €)

Frais annexes possibles à la charge du stagiaire (restauration, déplacement, hébergement)

Calendrier et inscriptions sur Campus ici

Inscriptions

Début des inscriptions : **18 septembre 2023**
Date de clôture : **une semaine avant la 1^{ère} date de session**

Responsable

Guillaume BASTON, Coordonnateur

☎ 06 74 71 17 35

✉ 5702000.gbaston@ffhandball.net

Contact

Angélique BÈVE, Secrétariat du service formation

☎ 03 20 10 95 00 / 07 66 29 41 73

✉ 5700000.formation@ffhandball.net

Référent Handicap

Grégory ROCHES

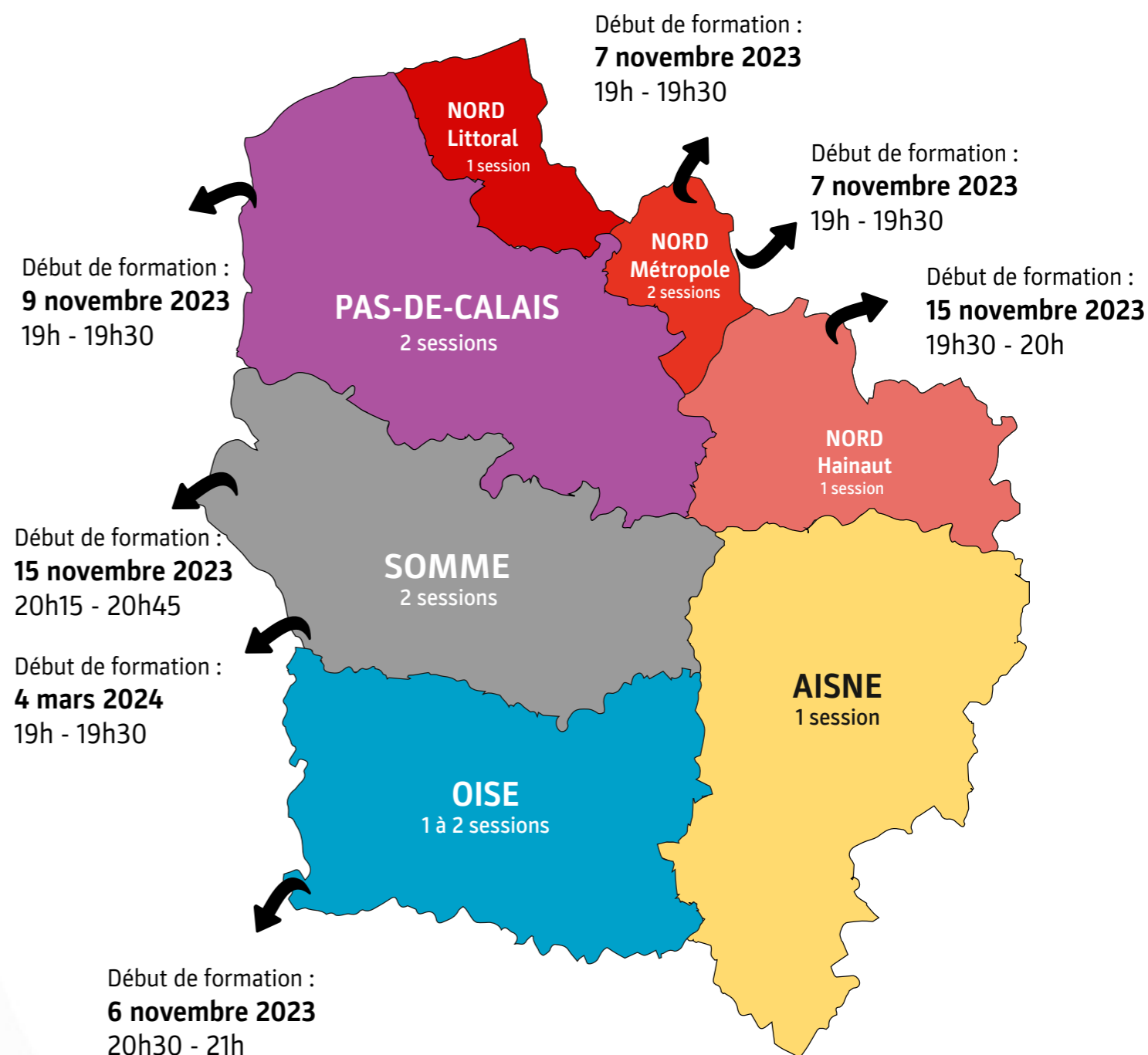
☎ 06 23 98 12 27

✉ 5700000.groches@ffhandball.net

[Retour au sommaire](#)

Dates et lieux de formation / sessions

⚠ L'ensemble des dates est à découvrir sur la plateforme Campus des Handballeurs



★ 91 % de satisfaction de la part des stagiaires

[Retour au catalogue](#)

Assurer l'intégrité et la sécurité des pratiquants

Module 2

Descriptif de la formation

Ce module s'adresse à toute personne (entraîneurs, parents licenciés, arbitres, salariés et/ou bénévoles...) qui accompagne ou serait amené à accompagner les différents pratiquants, sur et en dehors du terrain.

Conditions spécifiques (Pré-requis)

- ▶ Être licencié FFHandball (Plus de 16 ans)

Objectifs pédagogiques

- ▶ Garantir la sécurité individuelle et collective sur et en dehors du terrain
- ▶ Aménager l'environnement permettant une pratique en sécurité
- ▶ Prévenir et gérer les situations dans lesquelles sa responsabilité peut être engagée
- ▶ Promouvoir en toute circonstance les principes éthique du sport et les valeurs de la République
- ▶ Agir en cas d'incidents / accidents / comportements déviants

Contenu de formation

- ▶ La gestion de l'environnement global d'un entraînement ou d'un match
- ▶ Garantir une pratique en sécurité
- ▶ Gérer un groupe et prévenir les conflits
- ▶ L'action en cas d'incidents, d'accidents ou de comportements déviants

Méthodes pédagogiques et évaluation

- ▶ Travaux de groupes et individuels
- ▶ Apports théoriques
- ▶ Cas pratiques / vidéos
- ▶ Formation à distance (FOAD) et classe virtuelle
- ▶ Quiz de connaissances
- ▶ Auto-évaluation

Certification

Pour aller à la certification, [voir page 30](#)

Pour toute inscription de personnes en situation de handicap, il convient de nous prévenir de manière à étudier l'aménagement de la formation.

Durée et modalités d'accès

Module de 15 h

- ▶ Présentiel : 10 h dont 1 CV de 1h30 et 1 CFC à choisir dans le catalogue ITFE
- ▶ FOAD : 5 h

Effectif par session : 6 à 12 stagiaires maximum
En fonction du nombre d'inscrits, l'ITFE se réserve le droit de réorienter vers un autre site ou d'annuler la session.

Formules, dates et lieux

8 à 10 formules proposées en soirées ou matinées

Tarifs

Etudiants & Demandeurs d'emplois :

Frais pédagogiques : 60 € (15h x 4 €)

Bénévoles : Frais pédagogiques : 82,5 € (15h x 5,5 €)

Salariés : Frais pédagogiques : 180 € (15h x 12 €)

Calendrier et inscriptions sur Campus ici

Inscriptions

Début des inscriptions : **18 septembre 2023**
Date de clôture : **une semaine avant la 1^{ère} date de session**

Responsable

Guillaume BASTON, Coordonnateur

☎ 06 74 71 17 35

✉ 5702000.gbaston@ffhandball.net

Contact

Angélique BÈVE, Secrétariat du service formation

☎ 03 20 10 95 00 / 07 66 29 41 73

✉ 5700000.formation@ffhandball.net

Référent Handicap

Grégory ROCHES

☎ 06 23 98 12 27


✉ 5700000.groches@ffhandball.net

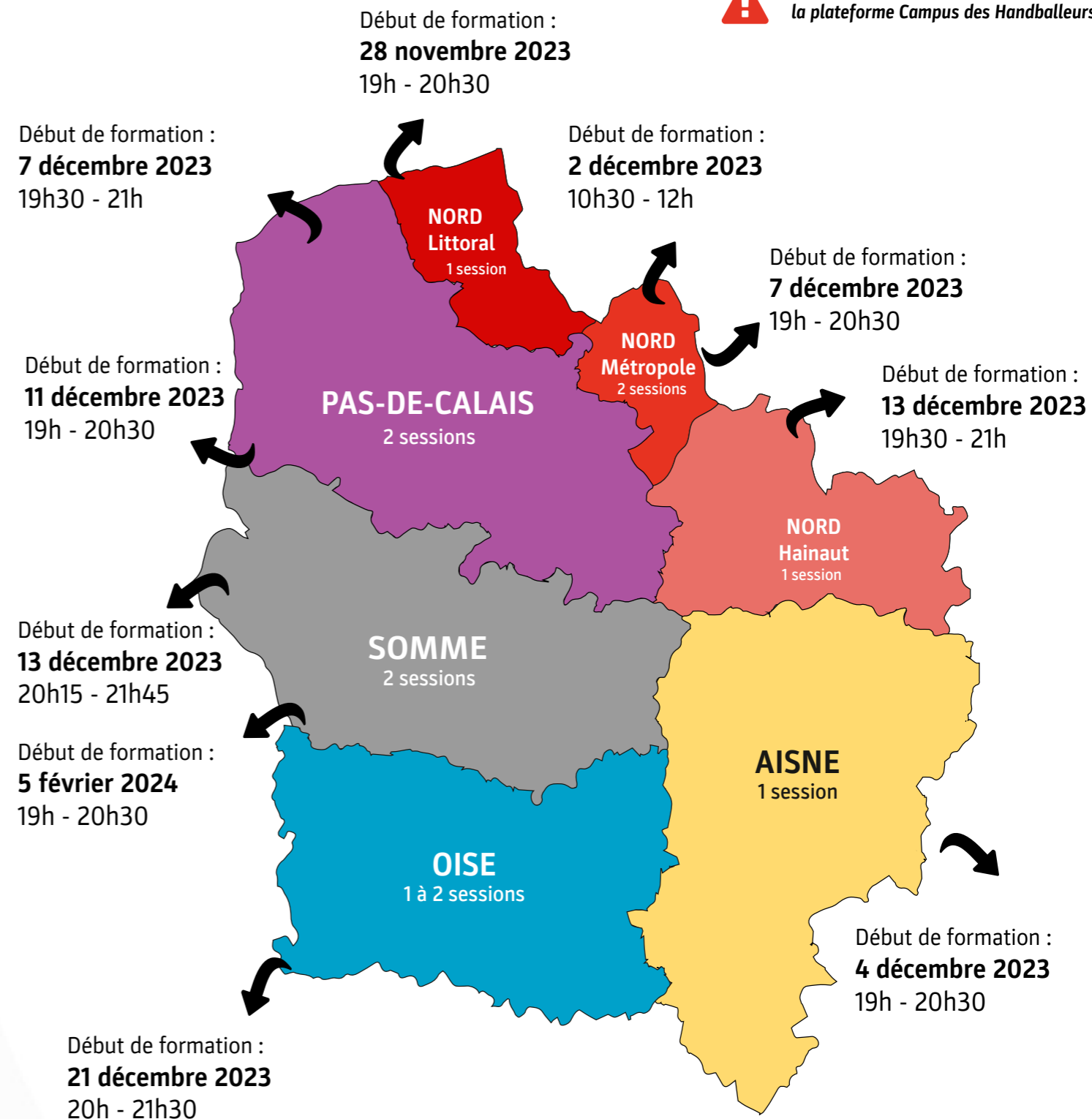
[Retour au sommaire](#)

Assurer l'intégrité et la sécurité des pratiquants

Module 2

Dates et lieux de formation / sessions

 L'ensemble des dates est à découvrir sur la plateforme Campus des Handballeurs



★ 92 % de satisfaction de la part des stagiaires

[Retour au catalogue](#)

Contribuer à l'animation sportive de la structure

Certificat 1

Présentation

Ce certificat s'adresse aux personnes qui encadrent ou qui sont amenés à encadrer des pratiques compétitives jeunes et adultes mais aussi les différents protagonistes (entraîneurs, arbitres, dirigeants, parents de licenciés...)

Pré-requis

Attester de sa présence aux 2 modules de formation ci-dessous :

Module 1

Accompagner les pratiquants

25 heures



Module 2

Assurer l'intégrité et la sécurité des pratiquants

15 heures

Si vous n'avez pas réalisé un ou plusieurs modules ci-dessus, vous devez vous y inscrire pour pouvoir prétendre à la certification.

Modalités de l'épreuve

Le candidat participe à un entretien de 20 minutes maximum qui porte sur les éléments liés à l'accueil, l'encadrement, l'animation, et l'organisation d'une activité de handball en sécurité en présence de 2 évaluateurs.

Inscription

Date de début : 8 janvier 2024
Date de fin : 1^{er} avril 2024

Tarif

Frais de certification : 30 €

Dates de certification

La période de certification sera établie entre le 8 et le 18 avril 2024.

Contacts

Guillaume BASTON, Coordonnateur

☎ 06 74 71 17 35

✉ 5702000.gbaston@ffhandball.net

Angélique BÈVE, Secrétariat du service formation

☎ 03 20 10 95 00 / 07 66 29 41 73

✉ 5700000.formation@ffhandball.net

Grégory ROCHES, Référent handicap

☎ 06 23 98 12 27

✉ 5700000.groches@ffhandball.net

Pour toute inscription de personnes en situation de handicap, il convient de nous prévenir de manière à étudier l'aménagement de la formation.

✔ Taux de réussite : 97 %

[Retour au sommaire](#)

Contribuer au fonctionnement de la structure

Certificat 2

Présentation

Ce certificat s'adresse aux personnes qui encadrent ou qui sont amenés à encadrer des pratiques compétitives jeunes et adultes mais aussi aux dirigeants qui assurent le fonctionnement de la structure (dirigeants, parents de licenciés, bénévoles...)

Pré-requis

Attester de sa présence aux 2 modules de formation ci-dessous :

Module 3

Faire vivre mon club au quotidien

20 heures



Module 4

Valoriser mon club au quotidien

20 heures

Si vous n'avez pas réalisé un ou plusieurs modules ci-dessus, vous devez vous y inscrire pour pouvoir prétendre à la certification.

Modalités de l'épreuve

Le candidat présentera, sur le support de son choix, une action en lien avec le projet associatif de sa structure d'alternance (10 minutes maximum) suivi d'un entretien de 15 minutes maximum portant sur la mise en œuvre de l'action.

Inscriptions sur Campus ici

Inscription

Date de début : 8 janvier 2024
Date de fin : 19 avril 2024

Tarif

Frais de certification : 30 €

Dates de certification

La période de certification sera établie entre le 13 et le 18 mai 2024.

Contacts

Dimitri OBIN, Coordonnateur

☎ 06 50 99 03 73

✉ 5700000.dobin@ffhandball.net

Angélique BÈVE, Secrétariat du service formation

☎ 03 20 10 95 00 / 07 66 29 41 73

✉ 5700000.formation@ffhandball.net

Grégory ROCHES, Référent handicap

☎ 06 23 98 12 27

✉ 5700000.groches@ffhandball.net

Pour toute inscription de personnes en situation de handicap, il convient de nous prévenir de manière à étudier l'aménagement de la formation.

✔ Taux de réussite : 76 %

[Retour au catalogue](#)

Descriptif de la formation

Cette formation permet de découvrir les missions du secrétaire et du chronométreur lors d'une rencontre officielle. Elle est destinée à toute personne qui souhaite tenir des tables ou aider son club dans l'organisation de compétition.

Conditions spécifiques (Pré-requis)

- ▶ Être licencié FFHandball (Plus de 16 ans)

Objectifs pédagogiques

- ▶ Être capable d'effectuer les missions de secrétaire de table
- ▶ Être capable d'effectuer les missions de chronométreur
- ▶ Utiliser les outils fédéraux

Contenu de formation

- ▶ Le rôle des officiels de table
- ▶ Les outils des officiels de table
- ▶ La réalisation de table

Méthodes pédagogiques et évaluation

- ▶ Apports théoriques
- ▶ Travail à distance
- ▶ Mise en pratique
- ▶ Accompagnement en classe virtuelle
- ▶ Quiz de connaissances
- ▶ Auto-évaluation

Certification

A la fin de la formation, il sera proposé de passer le questionnaire d'évaluation afin d'obtenir le diplôme d'officiel de table. Il faudra avoir 12 à ce questionnaire pour prétendre au diplôme.

Pour toute inscription de personnes en situation de handicap, il convient de nous prévenir de manière à étudier l'aménagement de la formation.

Durée et modalités d'accès

Module de 5 h

- ▶ Présentiel : 3h
- ▶ FOAD : 2 h

Effectif par session : 6 à 12 stagiaires maximum

En fonction du nombre d'inscrits, l'ITFE se réserve le droit de réorienter vers un autre site ou d'annuler la session.

Formules, dates et lieux

8 à 10 sessions incluses dans le module 1

Tarifs

Etudiants & Demandeurs d'emplois :

Frais pédagogiques : 20 € (5h x 4 €)

Bénévoles : Frais pédagogiques : 27,5 € (5h x 5,5 €)

Salariés : Frais pédagogiques : 60 € (5h x 12 €)

Frais annexes possibles à la charge du stagiaire (restauration, déplacement, hébergement)

Inscriptions sur Campus ici

Inscriptions

Début des inscriptions : **18 septembre 2023**

Date de clôture : **une semaine avant la 1^{ère} date de session**

Responsable

Johann COQUIN, Coordonnateur arbitrage

☎ 06 88 37 50 35

✉ 5700000.jcoquin@ffhandball.net

Contact

Angélique BÈVE, Secrétariat du service formation

☎ 03 20 10 95 00 / 07 66 29 41 73

✉ 5700000.formation@ffhandball.net

Référent Handicap

Grégory ROCHES

☎ 06 23 98 12 27

✉ 5700000.groches@ffhandball.net

[Retour au sommaire](#)

Dates et lieux de formation / sessions



★ 88 % de satisfaction de la part des stagiaires

[Retour au catalogue](#)

Responsable de salle et d'espace de compétition (RSEC)

Diplôme

Descriptif de la formation

Cette formation permet de découvrir les missions du responsable de salle et d'espace de compétition lors d'une rencontre officielle. Elle est destinée à toute personne qui souhaite découvrir cette fonction ou aider son club dans l'organisation de compétitions.

Conditions spécifiques (Pré-requis)

- ▶ Être licencié FFHandball (Plus de 16 ans)

Objectifs pédagogiques

- ▶ Être capable d'effectuer les missions de responsable de salle et d'espace de compétition
- ▶ Mettre en pratique les techniques des gestions de conflit
- ▶ Être capable d'utiliser les outils associés à la fonction

Contenu de formation

- ▶ Découverte du responsable de salle et ses missions
- ▶ Notions de Fair-Play
- ▶ Notions juridiques autour du responsable de salle et du club
- ▶ Analyse du responsable de salle

Méthodes pédagogiques et évaluation

- ▶ Création d'un mémo
- ▶ Apports théoriques
- ▶ Mise en pratique
- ▶ Jeu de rôle
- ▶ Accompagnement en classe virtuelle
- ▶ Quiz de connaissances
- ▶ Auto-évaluation

Certification

L'obtention du diplôme est possible si le candidat a réalisé l'ensemble de la formation et qu'il a rendu les travaux demandés.

Durée et modalités d'accès

Module de 6 h

- ▶ Présentiel : 3 h
- ▶ FOAD : 3 h

Effectif par session : 6 à 12 stagiaires maximum
En fonction du nombre d'inscrits, l'ITFE se réserve le droit de réorienter vers un autre site ou d'annuler la session.

Formules, dates et lieux

8 à 10 sessions incluses dans le module 2

Tarifs

Etudiants & Demandeurs d'emplois :

Frais pédagogiques : 24 € (6h x 4 €)

Bénévoles : Frais pédagogiques : 33 € (6h x 5,5 €)

Salariés : Frais pédagogiques : 72 € (6h x 12 €)

Frais annexes possibles à la charge du stagiaire (restauration, déplacement, hébergement)

Inscriptions sur Campus ici

Inscriptions

Début des inscriptions : **18 septembre 2023**

Date de clôture : **une semaine avant la 1^{ère} date de session**

Responsable

Johann COQUIN, Coordonnateur arbitrage

☎ 06 88 37 50 35

✉ 5700000.jcoquin@ffhandball.net

Contact

Angélique BÈVE, Secrétariat du service formation

☎ 03 20 10 95 00 / 07 66 29 41 73

✉ 5700000.formation@ffhandball.net

Référent Handicap

Grégory ROCHES

☎ 06 23 98 12 27

✉ 5700000.groches@ffhandball.net

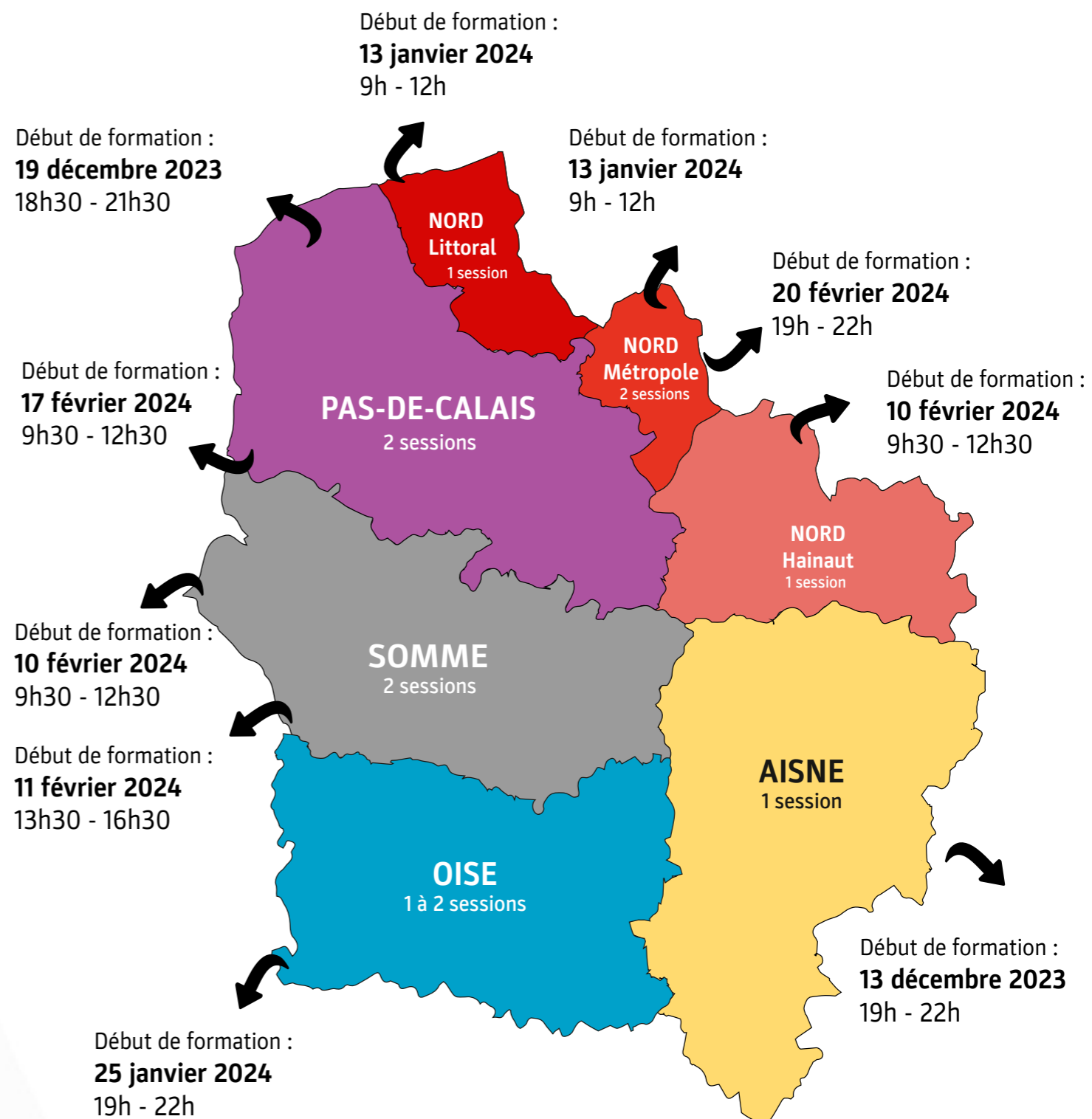
Pour toute inscription de personnes en situation de handicap, il convient de nous prévenir de manière à étudier l'aménagement de la formation.

[Retour au sommaire](#)

Responsable de salle et d'espace de compétition (RSEC)

Diplôme

Dates et lieux de formation / sessions



★ 99 % de satisfaction de la part des stagiaires

[Retour au catalogue](#)

Module 3

Descriptif de la formation

Ce module s'adresse à toute personne (encadrants, entraîneurs, arbitres, parents, dirigeants ...) qui évolue dans une structure associative ou est / sera amené à participer au fonctionnement de celle-ci (commission, BD, CA, pôle, service...)

Conditions spécifiques (Pré-requis)

- ▶ Être licencié FFHandball (Plus de 16 ans)

Objectifs pédagogiques

- ▶ Être capable de mettre en place une dynamique dans mon club
- ▶ Contribuer à l'élaboration du projet associatif de son club
- ▶ Appréhender les outils informatiques et réglementaires
- ▶ Construire son équipe projet, la guider et l'animer

Contenu de formation

- ▶ Connaissance des différentes étapes à la mise en place d'un projet
- ▶ Utilisation des outils informatiques (Gest'hand, Office...)
- ▶ Construire un budget prévisionnel et gérer celui-ci
- ▶ Mobilisation des ressources humaines de mon environnement

Méthodes pédagogiques et évaluation

- ▶ Partage d'expérience
- ▶ Apports de connaissances, de méthodologie
- ▶ Parcours de formation en FOAD et en classe virtuelle
- ▶ Temps d'accompagnement individuel et en groupe du stagiaire
- ▶ Quiz de connaissances
- ▶ Auto-évaluation

Certification

Pour aller à la certification, [voir page 31](#)

Pour toute inscription de personnes en situation de handicap, il convient de nous prévenir de manière à étudier l'aménagement de la formation.

Durée et modalités d'accès

Module de 20 h

- ▶ Présentiel : 9 h (4 CV de 2h + 1CV de 1h)
- ▶ FOAD : 11 h


Effectif par session : 6 à 12 stagiaires maximum

En fonction du nombre d'inscrits, l'ITFE se réserve le droit de réorienter vers un autre site ou d'annuler la session.

Formules, dates et lieux

1 formule territoriale

- ▶ Début de formation : 7/11/2023 de 19h à 21h

 L'ensemble des dates est à découvrir sur la plateforme Campus des Handballeurs

Tarifs

Etudiants & Demandeurs d'emplois :

Frais pédagogiques : 80 € (20h x 4 €)

Bénévoles : Frais pédagogiques : 110 € (20h x 5,5 €)

Salariés : Frais pédagogiques : 240 € (20h x 12 €)

Inscriptions

Début des inscriptions : **18 septembre 2023**

Date de clôture : **une semaine avant la 1^{ère} date de session**

Responsable

Dimitri OBIN, Coordonnateur

☎ 06 50 99 03 73

✉ 5700000.dobin@ffhandball.net

Contact

Angélique BÈVE, Secrétariat du service formation

☎ 03 20 10 95 00 / 07 66 29 41 73

✉ 5700000.formation@ffhandball.net

Référent Handicap

Grégory ROCHES

☎ 06 23 98 12 27

✉ 5700000.groches@ffhandball.net

Module 4

Durée et modalités d'accès

Module de 20 h

- ▶ Présentiel : 14h (4 CV = 7h + 1 présentiel de 7h)
- ▶ FOAD : 6 h


Effectif par session : 6 à 12 stagiaires maximum

En fonction du nombre d'inscrits, l'ITFE se réserve le droit de réorienter vers un autre site ou d'annuler la session.

Formules, dates et lieux

1 formule territoriale

- ▶ Début de formation : 30/01/2024 de 19h à 21h

 L'ensemble des dates est à découvrir sur la plateforme Campus des Handballeurs

Tarifs

Etudiants & Demandeurs d'emplois :

Frais pédagogiques : 80 € (20h x 4 €)

Bénévoles : Frais pédagogiques : 110 € (20h x 5,5 €)

Salariés : Frais pédagogiques : 240 € (20h x 12 €)

Inscriptions

Début des inscriptions : **18 septembre 2023**

Date de clôture : **une semaine avant la 1^{ère} date de session**

Responsable

Dimitri OBIN, Coordonnateur

☎ 06 50 99 03 73

✉ 5700000.dobin@ffhandball.net

Contact

Angélique BÈVE, Secrétariat du service formation

☎ 03 20 10 95 00 / 07 66 29 41 73

✉ 5700000.formation@ffhandball.net

Référent Handicap

Grégory ROCHES

☎ 06 23 98 12 27

✉ 5700000.groches@ffhandball.net

Descriptif de la formation

Ce module s'adresse à toute personne (encadrants, entraîneurs, arbitres, parents, dirigeants ...) qui évolue dans une structure associative ou est / sera amené à participer au fonctionnement de celle-ci (commission, BD, CA, pôle, service...)

Conditions spécifiques (Pré-requis)

- ▶ Être licencié FFHandball (Plus de 16 ans)

Objectifs pédagogiques

- ▶ Connaître l'ensemble des offres de pratiques du Handball, connaître leurs atouts et l'adaptabilité possible de mon club
- ▶ Connaître mon environnement et les acteurs
- ▶ Découvrir, connaître l'importance de la communication dans le quotidien d'un club (site internet, affiches, page Facebook...)
- ▶ Rendre compte et valoriser mon activité

Contenu de formation

- ▶ Description et analyse des différentes offres de pratiques non-compétitives du Handball
- ▶ Identification des instances qui peuvent accompagner les clubs dans leur quotidien
- ▶ Sensibilisation et connaissance des atouts et des dangers des différents outils de communication existants pour faire connaître mon club
- ▶ Elaboration, construction du bilan pour valoriser mon activité

Méthodes pédagogiques et évaluation

- ▶ Partage d'expérience
- ▶ Apports de connaissances, de méthodologie
- ▶ Parcours de formation en FOAD dont classe virtuelle
- ▶ Temps d'accompagnement individuel du stagiaire
- ▶ Quiz de connaissances
- ▶ Auto-évaluation

Certification

Pour aller à la certification, [voir page 31](#)

Pour toute inscription de personnes en situation de handicap, il convient de nous prévenir de manière à étudier l'aménagement de la formation.

★ 90 % de satisfaction de la part des stagiaires

★ 93 % de satisfaction de la part des stagiaires

- Module 5 ► Agir dans différents milieux socio-éducatifs et sociétaux
- Module 6 ► Animer les pratiques Baby-Hand et Handball Premiers Pas
- Module 7 ► La formation initiale par les pratiques Mini-Hand et Hand à 4
- Module 8 ► Animer la pratique sportive Hand'Fit (Sport santé)
- Module 9 ► Animer la pratique sportive Hand'Ensemble (Handball et Handicap)
- Certificat 3 ► Animer des pratiques éducatives
- Certificat 4 ► Animer des pratiques sociales



Module 5

Durée et modalités d'accès

Module de 10 h

- Présentiel : 6 h (2 CV de 3h)
- FOAD : 4 h

Effectif par session : 6 à 12 stagiaires maximum
En fonction du nombre d'inscrits, l'ITFE se réserve le droit de réorienter vers un autre site ou d'annuler la session.

Dates et lieux

- Début de formation : 13/01/2024 de 9h30 à 12h30
- 20/01/2024 de 9h30 à 12h30

Cette formation se fait exclusivement en visioconférence.

Tarifs

Etudiants & Demandeurs d'emplois :

Frais pédagogiques : 40 € (10h x 4 €)

Bénévoles : Frais pédagogiques : 55 € (10h x 5,5 €)

► **Salariés** : Frais pédagogiques : 120 € (10h x 12 €)

Inscriptions sur Campus ici

Inscriptions

Début des inscriptions : **18 septembre 2023**

Date de clôture : **une semaine avant la 1^{ère} date de session**

Responsable

Clément ROLLET, Coordonnateur

☎ 07 67 26 93 13

✉ 5700000.crollet@ffhandball.net

Contact

Angélique BÈVE, Secrétariat du service formation

☎ 03 20 10 95 00 / 07 66 29 41 73

✉ 5700000.formation@ffhandball.net

Référent Handicap

Grégory ROCHES

☎ 06 23 98 12 27

✉ 5700000.groches@ffhandball.net

Descriptif de la formation

Ce module s'adresse à toute personne souhaitant animer des pratiques socio-éducatives et sociétales en sécurité tout en maîtrisant mieux les différents contextes d'intervention

Conditions spécifiques (Pré-requis)

- Être licencié FFHandball (Plus de 16 ans)

Objectifs pédagogiques

- Adapter sa pratique et ses animations au projet éducatif lié au milieu d'intervention
- Adapter le matériel pédagogique au contexte d'intervention
- Identifier et s'appuyer sur les acteurs clés du contexte d'intervention

Contenu de formation

- La mise en place des pratiques et l'animation des séances dans les différents milieux socio-éducatifs et sociétaux
- L'adaptation au contexte des différents milieux socio-éducatifs et sociétaux
- Identifier et s'appuyer sur les acteurs clubs des différentes structures des milieux socio-éducatifs et sociétaux

Méthodes pédagogiques et évaluation

- Observation d'une séance pédagogique
- Travail en autonomie
- Apports théoriques
- Travaux de groupe
- FOAD
- Quiz de connaissances
- Auto-évaluation

Certification

Pour aller à la certification, [voir page 44-45](#)

★ **89 % de satisfaction de la part des stagiaires**

Pour toute inscription de personnes en situation de handicap, il convient de nous prévenir de manière à étudier l'aménagement de la formation.

Animer les pratiques Baby-Hand et Handball Premiers Pas

2 sessions

Module 6

Descriptif de la formation

Ce module s'adresse à toute personne qui encadre ou qui est amené à encadrer les pratiques Baby-Hand (3 à 5 ans) et/ou Handball Premiers Pas (6 à 8 ans)

Conditions spécifiques (Pré-requis)

- ▶ Être licencié FFHandball (Plus de 16 ans)

Objectifs pédagogiques

- ▶ Mettre en place un projet de développement « Baby-hand » et/ou « Handball 1^{ers} pas » au sein de sa structure ;
- ▶ Produire et animer des séances « Baby-hand » et/ou Handball 1^{ers} pas » adaptées à l'environnement et aux enfants, développant de l'intérêt et du dynamisme pour tous les participants ;
- ▶ Connaître les partenaires privilégiés pour mettre en place des projets endirection des 3 - 8 ans en lien avec la parentalité.

Contenu de formation

- ▶ Les objectifs et formes de pratique 3/8 ans
- ▶ Les concepts Baby-Hand / Hand Premiers Pas et leurs ressources pédagogiques
- ▶ L'enfant de 3 à 8 ans
- ▶ La construction et la mise en place du projet Baby'hand et/ou Handball Premiers Pas
- ▶ La conception et animation de la séance pédagogique en toute sécurité
- ▶ Le projet collaboratif avec les parents

Méthodes pédagogiques et évaluation

- ▶ Apports théoriques
- ▶ Travaux individuels et en groupe
- ▶ Séances pratiques
- ▶ Travail en autonomie
- ▶ FOAD, Classe virtuelle
- ▶ Quiz de connaissances
- ▶ Auto-évaluation

Certification

Pour aller à la certification, [voir page 44](#).

★ 94 % de satisfaction de la part des stagiaires

Pour toute inscription de personnes en situation de handicap, il convient de nous prévenir de manière à étudier l'aménagement de la formation.

Durée et modalités d'accès

Module de 40 h

- ▶ Présentiel : 23h30 (3 journées de 7h + 2 CV de 1h30 et 1h)
- ▶ FOAD : 16h30

Effectif par session : 6 à 12 stagiaires maximum
En fonction du nombre d'inscrits, l'ITFE se réserve le droit de réorienter vers un autre site ou d'annuler la session.

Dates et lieux

- ▶ Session Nord & Sud :
 - ⌚ CV 1 (présentation) : 16/01/2024 de 19h à 20h30
 - ⌚ Présentiel 1 : 21/01/2024 de 9h30 à 17h30
 - ⌚ Présentiel 2 : 18/02/2024 de 9h30 à 17h30
 - ⌚ Présentiel 3 : 03/03/2024 de 9h30 à 17h30
 - ⌚ CV 2 (finalisation) : 16/04/2024 de 19h à 20h

Calendrier complet en cliquant sur le bouton « **Inscriptions** »
Choix des lieux en fonction de la localisation des stagiaires

Tarifs

Etudiants & Demandeurs d'emplois :

Frais pédagogiques : 160 € (40h x 4 €)

Bénévoles : Frais pédagogiques : 220 € (40h x 5,5 €)

Salariés : Frais pédagogiques : 480 € (40h x 12 €)

Inscriptions

Début des inscriptions : **18 septembre 2023**
Date de clôture : **une semaine avant la 1^{ère} date de session**

Responsable

Maxence HERMANN, Coordonnateur

☎ 06 81 91 05 49

✉ 5700000.mhermann@ffhandball.net

Contact

Angélique BÈVE, Secrétariat du service formation

☎ 03 20 10 95 00 / 07 66 29 41 73

✉ 5700000.formation@ffhandball.net

Référent Handicap

Grégory ROCHES

☎ 06 23 98 12 27

✉ 5700000.groches@ffhandball.net

[Retour au sommaire](#)

La formation initiale par les pratiques Mini-Hand et Hand à 4

Module 7

2 sessions

Durée et modalités d'accès

Module de 40 h

- ▶ Présentiel : 26 h (3 journées de 7h + 2 CV de 1h + 1 suivi péda de 3h)
- ▶ FOAD : 14 h

Effectif par session : 6 à 12 stagiaires maximum
En fonction du nombre d'inscrits, l'ITFE se réserve le droit de réorienter vers un autre site ou d'annuler la session.

Dates et lieux

- ▶ Session Nord & Sud :
 - ⌚ CV 1 (présentation) : 05/02/2024 de 19h30 à 20h30
 - ⌚ Présentiel 1 : 11/02/2024 de 9h30 à 17h30
 - ⌚ Présentiel 2 : 10/03/2024 de 9h30 à 17h30
 - ⌚ Présentiel 3 : 06/04/2024 de 9h30 à 17h30
 - ⌚ CV 2 (finalisation) : 15/04/2024 de 19h30 à 20h30

Calendrier complet en cliquant sur le bouton « **Inscriptions** »
Choix des lieux en fonction de la localisation des stagiaires

Tarifs

Etudiants & Demandeurs d'emplois :

Frais pédagogiques : 160 € (40h x 4 €)

Bénévoles : Frais pédagogiques : 220 € (40h x 5,5 €)

Salariés : Frais pédagogiques : 480 € (40h x 12 €)

Inscriptions

Début des inscriptions : **18 septembre 2023**
Date de clôture : **une semaine avant la 1^{ère} date de session**

Responsable

Maxence HERMANN, Coordonnateur

☎ 06 81 91 05 49

✉ 5700000.mhermann@ffhandball.net

Contact

Angélique BÈVE, Secrétariat du service formation

☎ 03 20 10 95 00 / 07 66 29 41 73

✉ 5700000.formation@ffhandball.net

Référent Handicap

Grégory ROCHES

☎ 06 23 98 12 27

✉ 5700000.groches@ffhandball.net

[Retour au catalogue](#)

Descriptif de la formation

Ce module s'adresse à toute personne qui encadre ou qui est amené à encadrer des pratiques Mini-hand et/ou Hand à 4

Conditions spécifiques (Pré-requis)

- ▶ Être licencié FFHandball (Plus de 16 ans)

Objectifs pédagogiques

- ▶ Mettre en place un projet de développement « Mini-hand » et/ou « Hand à 4 » au sein de sa structure,
- ▶ Produire et animer des séances « Mini-hand » et « Hand à 4 », adaptées à l'environnement et aux enfants, développant de l'intérêt et du dynamisme pour tous les participants,
- ▶ Connaître les partenaires privilégiés pour mettre en place des projets en direction de ce public.

Contenu de formation

- ▶ Le concept Mini-Hand et Hand à 4
- ▶ L'enfant de 8 à 12 ans
- ▶ Le jeune de 13 à 18 ans
- ▶ La construction et la mise en place du projet MiniHand et Hand à 4 dans son club et dans le milieu scolaire
- ▶ La conception et l'animation de séances pédagogiques Mini-hand et/ou Hand à 4 adaptées au public en toute sécurité

Méthodes pédagogiques et évaluation

- ▶ Apports théoriques
- ▶ Travaux individuels et en groupe
- ▶ Séances pratiques
- ▶ Travail en autonomie
- ▶ FOAD
- ▶ Classe virtuelle
- ▶ Quiz de connaissances
- ▶ Auto-évaluation

Certification

Pour aller à la certification, [voir page 44](#).

★ 88 % de satisfaction de la part des stagiaires

Pour toute inscription de personnes en situation de handicap, il convient de nous prévenir de manière à étudier l'aménagement de la formation.

Animer la pratique sportive Hand'Fit (Sport santé)

2 sessions

Module 8

Descriptif de la formation

Ce module s'adresse à toute personne souhaitant mettre en place un projet ou qui encadre la pratique Hand'fit « Sport & Santé » dans son club

Conditions spécifiques (Pré-requis)

- ▶ Être licencié FFHandball (Plus de 16 ans)

Objectifs pédagogiques

- ▶ Mettre en place un projet « Hand Santé » au sein de sa structure en lien avec les directives du PNAPS et l'OMS,
- ▶ Produire et animer des séances « Handfit » en fonction des besoins et des capacités du public, développant de l'intérêt et du dynamisme pour tous les participants,
- ▶ Avoir une action de prévention et de conseil auprès du pratiquant, en créant un climat bienveillant favorisant bien-être, plaisir et vivre-ensemble

Contenu de formation

- ▶ Les connaissances théoriques liées à l'activité Hand'fit
- ▶ Les différentes pathologies
- ▶ La réglementation du sport santé sur ordonnance
- ▶ La mise en place du projet Hand'fit dans ma structure
- ▶ Observer, concevoir et animer une séance Hand'fit
- ▶ La dynamique de groupe et l'accompagnement du public

Méthodes pédagogiques et évaluation

- ▶ Apports théoriques
- ▶ Travaux individuels et en groupe
- ▶ Séances pratiques
- ▶ FOAD, Classe virtuelle
- ▶ Travail en autonomie
- ▶ Tutorat
- ▶ Quiz de connaissances
- ▶ Auto-évaluation

Certification

Pour aller à la certification, [voir page 45](#).

★ 98 % de satisfaction de la part des stagiaires

Pour toute inscription de personnes en situation de handicap, il convient de nous prévenir de manière à étudier l'aménagement de la formation.



Durée et modalités d'accès

Module de 40 h

- ▶ Présentiel : 29 h (3 journées de 7h + 2 CV = 3h + 5 animations dans le club)
- ▶ FOAD : 11 h

Effectif par session : 6 à 12 stagiaires maximum
En fonction du nombre d'inscrits, l'ITFE se réserve le droit de réorienter vers un autre site ou d'annuler la session.



Dates et lieux

- ▶ Session Nord & Sud :
 - Ⓞ CV 1 (présentation) : 15/01/2024 de 18h à 19h
 - Ⓞ Présentiel 1 : 20/01/2024 de 9h30 à 17h30
 - Ⓞ Présentiel 2 : 17/02/2024 de 9h30 à 17h30
 - Ⓞ Présentiel 3 : 13/04/2024 de 9h30 à 17h30
 - Ⓞ CV 2 (finalisation) : 13/05/2024 de 18h à 20h
- Choix des lieux en fonction de la localisation des stagiaires



Tarifs

Etudiants & Demandeurs d'emplois :

Frais pédagogiques : 160 € (40h x 4 €)

Bénévoles : Frais pédagogiques : 220 € (40h x 5,5 €)

Salariés : Frais pédagogiques : 480 € (40h x 12 €)



Inscriptions

Début des inscriptions : **18 septembre 2023**
Date de clôture : **une semaine avant la 1^{ère} date de session**



Responsable

Nicolas LOCUFIER, Coordonnateur

☎ 06 76 94 76 02

✉ 5759000.nlocufier@ffhandball.net



Contact

Angélique BÈVE, Secrétariat du service formation

☎ 03 20 10 95 00 / 07 66 29 41 73

✉ 5700000.formation@ffhandball.net



Référent Handicap

Grégory ROCHES

☎ 06 23 98 12 27

✉ 5700000.groches@ffhandball.net

[Retour au sommaire](#)

Animer la pratique sportive Hand'ensemble (Handball et Handicap)

Module 9

1 session



Durée et modalités d'accès

Module de 40 h

- ▶ Présentiel : 28 h
- ▶ FOAD : 12 h

Effectif par session : 6 à 12 stagiaires maximum
En fonction du nombre d'inscrits, l'ITFE se réserve le droit de réorienter vers un autre site ou d'annuler la session.



Dates et lieux

- ▶ Début de formation : janvier 2024
 - ▶ Présentiel 1 : Samedi 20 janvier 2024 > 9h30 - 17h30 à Amiens
 - ▶ Présentiel 2 : Samedi 16 mars 2024 > 9h30 - 17h30 à Arras
 - ▶ Présentiel 3 (la Régionale Hand'ensemble) : avril 2024 : 9h - 17h > Saint-Quentin
- Les lieux seront à confirmer en fonction des stagiaires



Tarifs

Etudiants & Demandeurs d'emplois :

Frais pédagogiques : 160 € (40h x 4 €)

Bénévoles : Frais pédagogiques : 220 € (40h x 5,5 €)

Salariés : Frais pédagogiques : 480 € (40h x 12 €)



Inscriptions

Début des inscriptions : **18 septembre 2023**
Date de clôture : **une semaine avant la 1^{ère} date de session**



Responsable

Grégory ROCHES, Coordonnateur

☎ 06 23 98 12 27

✉ 5700000.groches@ffhandball.net



Contact

Angélique BÈVE, Secrétariat du service formation

☎ 03 20 10 95 00 / 07 66 29 41 73

✉ 5700000.formation@ffhandball.net



Référent Handicap

Grégory ROCHES

☎ 06 23 98 12 27

✉ 5700000.groches@ffhandball.net



Descriptif de la formation

Ce module s'adresse à toute personne souhaitant mettre en place un projet ou qui encadre la pratique Hand'ensemble au sein de sa structure.

Conditions spécifiques (Pré-requis)

- ▶ Être licencié FFHandball (Plus de 16 ans)

Objectifs pédagogiques

- ▶ Construire un projet hand et handicap en lien avec les directives de l'Etat, du mouvement sportif, les orientations fédérales et le projet associatif de la structure ;
- ▶ Mettre en place un projet « Hand et Handicap » au sein de sa structure ;
- ▶ Produire et animer des séances « Handensemble » en fonction des besoins et des capacités du public, développant de l'intérêt et du dynamisme pour tous les participants.

Contenu de formation

- ▶ La notion de handicap
- ▶ Les aspects législatifs et réglementaires
- ▶ La construction d'un projet Hand'ensemble
- ▶ L'observation, la construction et l'animation de séances Hand adapté et Hand fauteuil
- ▶ Participation à la Régionale Hand'ensemble

Méthodes pédagogiques et évaluation

- ▶ Apports théoriques
- ▶ Travaux individuels et en groupe
- ▶ Séances pratiques
- ▶ Travail en autonomie
- ▶ FOAD
- ▶ Quiz de connaissances
- ▶ Auto-évaluation

Certification

Pour aller à la certification, [voir page 45](#).

★ 92 % de satisfaction de la part des stagiaires

Pour toute inscription de personnes en situation de handicap, il convient de nous prévenir de manière à étudier l'aménagement de la formation.

[Retour au catalogue](#)

Animer des pratiques éducatives

Certificat 3

Présentation

Ce certificat s'adresse aux personnes qui encadrent ou qui accompagnent une pratique éducative au sein de leur structure : arbitres, entraîneurs, dirigeants, parents licenciés, salariés et / ou bénévoles.

Pré-requis

Attester de sa présence aux 3 modules de formation ci-dessous :

Module 5

Agir dans différents milieux socio-éducatifs et sociétaux

10 heures



Module 6

Baby-hand et Hand Premiers Pas

40 heures



Module 7

Formation Initiale Mini-Hand et Hand à 4

40 heures

Si vous n'avez pas réalisé un ou plusieurs modules ci-dessus, vous devez vous y inscrire pour pouvoir prétendre à la certification.

Modalités de l'épreuve

Le candidat conçoit un cycle de 6 séances minimum sur une activité et dans l'environnement de son choix et le transmet aux 2 évaluateurs un mois avant l'épreuve d'évaluation. Le candidat anime, dans sa structure d'alternance, une séance, extraite de son cycle, de 45 mn à 60 mn maximum avec 8 pratiquants minimum suivi un entretien de 30 mn maximum permettant au candidat de justifier ses choix.

Inscription

Date de début : **Septembre 2023**
Date de fin : **1^{er} avril 2024**

Tarif

Frais de certification : 50 €

Dates de certification

La période de certification sera établie sur toute la saison 2023-2024.

Contacts

Maxence HERMANN, Coordonnateur

☎ 06 81 91 05 49
✉ 5700000.mhermann@ffhandball.net

Angélique BÈVE, Secrétariat du service formation

☎ 03 20 10 95 00 / 07 66 29 41 73
✉ 5700000.formation@ffhandball.net

Grégory ROCHES, Référent handicap

☎ 06 23 98 12 27
✉ 5700000.groches@ffhandball.net

Pour toute inscription de personnes en situation de handicap, il convient de nous prévenir de manière à étudier l'aménagement de la formation.

✔ **Taux de réussite : 100 %**

[Retour au sommaire](#)

Animer des pratiques sociales

Certificat 4

Présentation

Ce certificat s'adresse aux personnes qui encadrent ou qui accompagnent une pratique sociale au sein de leur structure : arbitres, entraîneurs, dirigeants, parents licenciés, salariés et / ou bénévoles.

Pré-requis

Attester de sa présence aux 3 modules de formation ci-dessous :

Module 5

Agir dans différents milieux socio-éducatifs et sociétaux

10 heures



Module 8

Hand'fit

40 heures



Module 9

Hand'ensemble

40 heures

Si vous n'avez pas réalisé un ou plusieurs modules ci-dessus, vous devez vous y inscrire pour pouvoir prétendre à la certification.

Modalités de l'épreuve

Le candidat adressera à 2 évaluateurs, au moins 1 mois avant la date de l'évaluation, un document relatant une expérience conduite dans l'activité de son choix (Hand'fit ou Hand'ensemble). Le jour de l'évaluation, le candidat présente une séance dans l'activité choisie et anime un extrait de celle-ci choisi par les 2 évaluateurs de 20 minutes maximum. La séquence d'animation est suivie d'un entretien de 30 minutes maximum portant sur le document.

Inscriptions sur Campus ici

Inscription

Date de début : **Septembre 2023**
Date de fin : **1^{er} avril 2024**

Tarif

Frais de certification : 50 €

Dates de certification

La période de certification sera établie sur toute la saison 2023-2024.

Contacts

Maxence HERMANN, Coordonnateur

☎ 06 81 91 05 49
✉ 5700000.mhermann@ffhandball.net

Angélique BÈVE, Secrétariat du service formation

☎ 03 20 10 95 00 / 07 66 29 41 73
✉ 5700000.formation@ffhandball.net

Grégory ROCHES, Référent handicap

☎ 06 23 98 12 27
✉ 5700000.groches@ffhandball.net

Pour toute inscription de personnes en situation de handicap, il convient de nous prévenir de manière à étudier l'aménagement de la formation.

[Retour au catalogue](#)

Encadrement de la pratique compétitive

- Module 10 ▶ Entraîner des joueurs / arbitres et des arbitres / joueurs
- Module 11 ▶ Entraîner des adultes
- Module 12 ▶ Entraîner des jeunes
- Module complémentaire ▶ Animer des séquences pour les gardiens de but
- Certificat 5 ▶ Entraîner des adultes en compétition
- Certificat 6 ▶ Entraîner des jeunes en compétition



Entraîner des Joueurs / Arbitres ou des Arbitres / Joueurs

Module 10

Durée et modalités d'accès

Module de 10 h

- ▶ Présentiel : 4h30 / 1 CFC de 2h30 / FOAD : 3h

Effectif par session : 6 à 12 stagiaires maximum
En fonction du nombre d'inscrits, l'ITFE se réserve le droit de réorienter vers un autre site ou d'annuler la session.

Dates et lieux

7 sessions sur l'ensemble du territoire

- ▶ Samedi 2 décembre 2023 > 9h - 13h30 à Lomme
- ▶ Dimanche 14 janvier 2024 > 9h30 - 14h à Amiens
- ▶ Dimanche 14 janvier 2024 > 9h - 13h30 à Compiègne
- ▶ Dimanche 21 janvier 2024 > 9h - 13h30 à Longuenesse
- ▶ Dimanche 18 février 2024 > 9h - 13h30 à Valenciennes
- ▶ Dimanche 10 mars 2024 > 9h30 - 14h à Saint-Quentin
- ▶ Session Pas-de-Calais : date et lieu à déterminer

Choix des lieux en fonction de la localisation des stagiaires

Tarifs

Etudiants & Demandeurs d'emplois :

Frais pédagogiques : 40 € (10h x 4 €)

Bénévoles : Frais pédagogiques : 55 € (10h x 5,5 €)

Salariés : Frais pédagogiques : 120 € (10h x 12 €)

Inscriptions

Inscriptions sur Campus ici

Début des inscriptions : **18 septembre 2023**

Date de clôture : **une semaine avant la 1^{ère} date de session**

Responsable

Johann COQUIN, Coordonnateur arbitrage

☎ 06 88 37 50 35

✉ 5700000.jcoquin@ffhandball.net

Contact

Angélique BÈVE, Secrétariat du service formation

☎ 03 20 10 95 00 / 07 66 29 41 73

✉ 5700000.formation@ffhandball.net

Référent Handicap

Grégory ROCHES

☎ 06 23 98 12 27

✉ 5700000.groches@ffhandball.net

Descriptif de la formation

Ce module s'adresse à toute personne (entraîneurs, arbitres, dirigeants...) souhaitant s'impliquer dans la conduite d'un projet autour de l'arbitrage dans son club ; de développer l'activité de joueur/arbitre, arbitre/joueur lors de séquences d'entraînement.

Conditions spécifiques (Pré-requis)

- ▶ Être licencié FFHandball (Plus de 16 ans)

Objectifs pédagogiques

- ▶ Préparer, organiser et encadrer des situations adaptées à la formation de l'arbitre dans le contexte de l'entraînement;
- ▶ Développer la confiance de l'arbitre par des discours positifs et encourageants, favorisant la prise de décision et faisant émerger les points forts.
- ▶ Evaluer, orienter et conseiller les arbitres dans leurs parcours de formation.

Contenu de formation

- ▶ Appréhension des objectifs arbitraux dans une séance
- ▶ Réalisation et animation d'une situation
- ▶ La grille d'évaluation
- ▶ Le retour de séance

Méthodes pédagogiques et évaluation

- ▶ Travail à distance
- ▶ Accompagnement en classe virtuelle
- ▶ Mise en pratique
- ▶ Circonstance de formation continue
- ▶ Quiz de connaissances
- ▶ Auto-évaluation

Certification

- ▶ Certificat 5
- ▶ Certificat 6
- ▶ Animateur École d'Arbitrage
- ▶ Accompagnateur territorial

★ 86 % de satisfaction de la part des stagiaires

Pour toute inscription de personnes en situation de handicap, il convient de nous prévenir de manière à étudier l'aménagement de la formation.

[Retour au sommaire](#)

[Retour au catalogue](#)

Entraîner des adultes

Descriptif de la formation

Ce module s'adresse à toute personne (entraîneurs, arbitres, dirigeants, parents, licenciés, salariés et/ou bénévoles) qui encadrent une équipe d'adultes en pratique compétitive jusqu'au niveau régional

Conditions spécifiques (Pré-requis)

- ▶ Être licencié FFHandball et âgé au minimum de 18 ans à l'inscription en formation

Objectifs pédagogiques

- ▶ Construire un projet de jeu cohérent et planifié autour de l'équipe encadrée,
- ▶ Préparer, organiser, encadrer l'activité Handball dans une perspective d'amélioration, de progression du joueur, de l'équipe,
- ▶ Observer, analyser les performances de son équipe pour faire progresser les joueurs,
- ▶ Manager efficacement l'équipe en compétition par une communication pertinente sur le jeu, l'environnement de la rencontre.

Contenu de formation

- ▶ L'éducateur de handball et sa séance
- ▶ L'éducateur de handball et ses joueurs
- ▶ L'éducateur de handball dans l'entraînement
- ▶ Le managérat d'une équipe d'adulte
- ▶ L'éducateur de handball et son environnement
- ▶ La conception et la mise en place d'un projet de jeu

Méthodes pédagogiques et évaluation

- ▶ Travaux de groupes et individuels / Entretien
- ▶ Présentation / Apports théoriques
- ▶ FOAD / Tutorat / Mise en situation pédagogique
- ▶ FOAD / Classe virtuelle
- ▶ Travail en autonomie
- ▶ Quiz de connaissances
- ▶ Auto-évaluation

Certification

Pour aller à la certification, [voir page 52](#)

★ 94 % de satisfaction de la part des stagiaires

Pour toute inscription de personnes en situation de handicap, il convient de nous prévenir de manière à étudier l'aménagement de la formation.

1 session

Module 11

 **Durée et modalités d'accès**

Module de 80 h

- ▶ Présentiel : 59h (2 x 2 jours + 1 journée + 5 CV = 12h)
- ▶ FOAD : 21h

Effectif par session : 6 à 12 stagiaires maximum

 **Dates et lieux**

- ▶ CV de présentation : Mardi 24/10/2023 de 19h à 20h
- ▶ WK1 : Samedi 28/10/2023 & Dimanche 29/10/2023
- ▶ CV1 : Lundi 6/11/2023 de 19h à 21h (projet)
- ▶ CV2 : Lundi 11/12/2023 de 19h à 21h (GB)
- ▶ Journée 2 : 07/01/2024 en lien avec une compétition
- ▶ CV3 : Samedi 20/01/2024 de 9h à 12h (Séquençage Vidéo)
- ▶ CV4 : Lundi 5/02/2024 de 19h à 21h (Prépa. physique)
- ▶ WK2 : Samedi 24/02/2024 & Dimanche 25/02/2024
- ▶ CV5 : Lundi 25/03/2024 de 19h à 21h (Managérat)

Les lieux seront à confirmer en fonction des stagiaires

 **Tarifs**

Etudiants & Demandeurs d'emplois :

Frais pédagogiques : 320 € (80h x 4 €)

Bénévoles : Frais pédagogiques : 440 € (80h x 5,5 €)

Salariés : Frais pédagogiques : 960 € (80h x 12 €)

Frais annexes possibles à la charge du stagiaire (restauration, déplacement, hébergement)

 **Inscriptions**

Début des inscriptions : **18 septembre 2023**

Date de clôture : **une semaine avant la 1^{ère} date de session**

 **Responsable**

Clément ROLLET, Coordonnateur

☎ 07 67 26 93 13 / ✉ 5700000.crollet@ffhandball.net

 **Contact**

Angélique BÈVE, Secrétariat du service formation

☎ 03 20 10 95 00 / 07 66 29 41 73

✉ 5700000.formation@ffhandball.net

    **Référent Handicap**

Grégory ROCHES

☎ 06 23 98 12 27

✉ 5700000.groches@ffhandball.net

[Retour au sommaire](#)

Entraîner des jeunes

Module 12

4 sessions

 **Durée et modalités d'accès**

Module de 80 h

- ▶ Présentiel : 63h (2 x 2 jours et 2 x 1 journée + 5 CV = 9h30)
- ▶ FOAD : 17h

Effectif par session : 6 à 12 stagiaires maximum

 **Dates et lieux**

- ▶ Calendrier précis des 4 sessions page suivante

 **Tarifs**

Etudiants & Demandeurs d'emplois :

Frais pédagogiques : 320 € (80h x 4 €)

Bénévoles : Frais pédagogiques : 440 € (80h x 5,5 €)

Salariés : Frais pédagogiques : 960 € (80h x 12 €)

Frais annexes possibles à la charge du stagiaire (restauration, déplacement, hébergement)

Inscriptions sur Campus ici

 **Inscriptions**

Début des inscriptions : **18 septembre 2023**

Date de clôture : **une semaine avant la 1^{ère} date de session**

 **Responsable**

Clément ROLLET, Coordonnateur

☎ 07 67 26 93 13

✉ 5700000.crollet@ffhandball.net

 **Contact**

Angélique BÈVE, Secrétariat du service formation

☎ 03 20 10 95 00 / 07 66 29 41 73

✉ 5700000.formation@ffhandball.net

    **Référent Handicap**

Grégory ROCHES

☎ 06 23 98 12 27

✉ 5700000.groches@ffhandball.net



Descriptif de la formation

Ce module s'adresse à toute personne (entraîneurs, arbitres, dirigeants, parents, licenciés, salariés et/ou bénévoles) qui encadrent une équipe de jeunes en pratique compétitive jusqu'au niveau régional.

Conditions spécifiques (Pré-requis)

- ▶ Être licencié FFHandball et âgé au minimum de 18 ans à l'inscription en formation

Objectifs pédagogiques

- ▶ Construire un projet de jeu et/ou de formation cohérent et planifié autour de l'équipe encadrée,
- ▶ Préparer, organiser, encadrer l'activité Handball dans une perspective d'amélioration, de progression du jeune joueur,
- ▶ Observer, analyser les performances de son équipe pour faire progresser les joueurs,
- ▶ Manager efficacement l'équipe en compétition par une communication pertinente sur le jeu,
- ▶ Se situer dans la filière de détection/formation pour mieux s'impliquer dans le dispositif.

Contenu de formation

- ▶ L'éducateur de handball et sa séance
- ▶ La détection dans la filière PPF et dans son club
- ▶ L'éducateur de handball et ses joueurs
- ▶ L'éducateur de handball dans l'entraînement
- ▶ Le managérat d'une équipe de jeune
- ▶ L'éducateur de handball et son environnement

Méthodes pédagogiques et évaluation

- ▶ Travaux de groupes et individuels / Entretien
- ▶ Présentation / Apports théoriques
- ▶ FOAD / Tutorat / Mise en situation pédagogique
- ▶ FOAD / Classe virtuelle
- ▶ Travail en autonomie
- ▶ Quiz de connaissances / Auto-évaluation

Certification

Pour aller à la certification, [voir page 53](#)

Pour toute inscription de personnes en situation de handicap, il convient de nous prévenir de manière à étudier l'aménagement de la formation.

[Retour au catalogue](#)

Module 12

4 sessions

Dates et lieux de formation / sessions

PAS-DE-CALAIS

CV présentation	23/10/2023	19h-20h
WK1 (Liévin)	28-29/10/23	9h30 / 17h30
CV1 (Projet)	29/11/2023	19h-21h
Journée détection	11/11 ou 3/12/23	En attente
CV2 (GB)	11/12/2023	19h-21h
WK2 (Liévin)	6/7 Janvier 2024	9h30 / 17h30
CV3 (PP)	05/02/2024	19h-21h
CV4 (Vidéo)	10/02/2024	9h / 12h
Journée immersion	24/03/2024	9h30 / 17h30



NORD

CV présentation	23/10/2023	19h-20h
WK1 (Villeneuve d'Ascq)	4-5/11/23	9h30 / 17h30
CV1 (Projet)	29/11/2023	19h-21h
Journée détection	11/11/2023	9h / 17h
CV2 (GB)	11/12/2023	19h-21h
WK2 (Villeneuve d'Ascq)	6-7/01/2024	9h30 / 17h30
CV3 (Vidéo)	13/01/2024	9h30 / 12h30
CV4 (PP)	05/02/2024	19h / 21h
Journée immersion (Péronne)	17/03/2024	9h30 / 17h30

OISE

CV présentation	23/10/2023	19h-20h
WK1	4-5/11/23	9h30 / 17h30
CV1 (Projet)	29/11/2023	19h-21h
Journée détection	11/11/2023	9h / 17h
CV2 (GB)	11/12/2023	19h-21h
WK2	10/11 Février 2024	9h30 / 17h30
CV4 (PP)	05/02/2024	19h-21h
CV3 (Vidéo)	16/03/2024	9h à 12h
Journée immersion (Arras)	24/03/2024	9h / 17h30

Les stagiaires basés dans l'Aisne peuvent se rapprocher de l'une des 4 autres sessions ou contacter le secrétariat pour tout renseignement.

★ 89 % de satisfaction de la part des stagiaires

Module complémentaire

Durée et modalités d'accès

Module de 10 h

- ▶ Présentiel : 7h30 (1 CV de 30' et 2 CV de 1h45 et 1 présentiel de 3h30)
- ▶ FOAD : 2h30

Effectif par session : 6 à 12 stagiaires maximum

Dates et lieux

Sessions Nord & Sud :

- ▶ CV de présentation : 22 janvier 2024 de 19h à 19h30
- ▶ CV1 : 24 janvier 2024 de 19h à 20h45
- ▶ CV2 : 7 février 2024 de 19h à 20h45
- ▶ Présentiel : 17 février 2024 de 9h à 12h30

€ Tarifs

Etudiants & Demandeurs d'emplois :

Frais pédagogiques : 40 € (10h x 4 €)

Bénévoles : Frais pédagogiques : 55 € (10h x 5,5 €)

Salariés : Frais pédagogiques : 120 € (10h x 12 €)

Frais annexes possibles à la charge du stagiaire (restauration, déplacement, hébergement)

Inscriptions

Inscriptions sur Campus ici

Début des inscriptions : **18 septembre 2023**

Date de clôture : **une semaine avant la 1^{ère} date de session**

Responsable

Clément ROLLET, Coordonnateur

☎ 07 67 26 93 13

✉ 5700000.crollet@ffhandball.net

Contact

Angélique BÈVE, Secrétariat du service formation

☎ 03 20 10 95 00 / 07 66 29 41 73

✉ 5700000.formation@ffhandball.net

Référent Handicap

Grégory ROCHES

☎ 06 23 98 12 27

✉ 5700000.groches@ffhandball.net

Descriptif de la formation

Ce module s'adresse à toute personne qui encadrent des gardiens de but dans une équipe de jeunes ou d'adulte en pratique compétitive jusqu'au niveau régional.

Conditions spécifiques (Pré-requis)

- ▶ Être licencié FFHandball et âgé au minimum de 18 ans à l'inscription en formation

Objectifs pédagogiques

- ▶ Être capable de préparer des séquences pour les gardiens de but (GB)
- ▶ Être capable d'identifier les éléments spécifiques au poste de GB et de les intégrer à la séance / séquence
- ▶ Être capable d'adapter ses contenus en fonction des besoins et des capacités des GB
- ▶ Être capable de mobiliser les ressources pédagogiques existantes sur l'entraînement du GB
- ▶ Être capable d'animer des séquences attractives pour les gardiens de but
- ▶ Être capable de mettre en œuvre des séquences respectant les notions de progressivité
- ▶ Être capable de créer un climat bienveillant, favorisant le plaisir dans l'activité au poste de GB

Contenu de formation

- ▶ Les fondamentaux du jeu au poste de GB
- ▶ L'évaluation du niveau de pratique et des compétences des GB
- ▶ La préparation d'une animation de séquence d'entraînement pour le GB
- ▶ L'animation des séquences dédiées au gardien de but durant les séances d'entraînement
- ▶ La valorisation du poste de GB pour fidéliser les débutants
- ▶ L'évaluation des séquences / du cycle à destination du ou des GB et les effets produits

Méthodes pédagogiques et évaluation

- ▶ Auto-évaluation
- ▶ Travaux de groupes et individuels
- ▶ Présentation / Apports théoriques
- ▶ FOAD / Mise en situation
- ▶ Classe Virtuelle
- ▶ Quiz de connaissances

▲ Nouvelle formation !

Pour toute inscription de personnes en situation de handicap, il convient de nous prévenir de manière à étudier l'aménagement de la formation.

[Retour au sommaire](#)

Entraîner des adultes en compétition

Certificat 5

Présentation

Ce certificat s'adresse aux personnes qui encadrent ou qui sont amenés à encadrer toutes les pratiques compétitives d'adultes de niveaux départemental et régional.

Pré-requis

Attester de sa présence aux 2 modules de formation ci-dessous :



Si vous n'avez pas réalisé un ou plusieurs modules ci-dessus, vous devez vous y inscrire pour pouvoir prétendre à la certification.

Modalités de l'épreuve

Le candidat adressera aux 2 évaluateurs au moins 1 mois avant la date de l'évaluation un document formalisant le projet d'entraînement de son groupe ainsi qu'un cycle de 6 séances.
Un entretien de 30 minutes avec les 2 évaluateurs permettra au candidat de présenter son analyse (10 mn maximum) et de répondre aux questions de ceux-ci (20 mn maximum).

Inscription

Date de début : **Septembre 2023**
Date de fin : **1^{er} avril 2024**

Tarif

Frais de certification : **50 €**

Dates de certification

La période de certification sera faite sur toute la saison 2023-2024 (session de l'année en cours du 2 au 24 Mai 2024)

Contacts

Clément ROLLET, Coordonnateur
☎ 07 67 26 93 13
✉ 5700000.crollet@ffhandball.net

Angélique BÈVE, Secrétariat du service formation
☎ 03 20 10 95 00 / 07 66 29 41 73
✉ 5700000.formation@ffhandball.net

Grégory ROCHES, Référent handicap
☎ 06 23 98 12 27
✉ 5700000.groches@ffhandball.net

Inscriptions sur
Campus ici

Pour toute inscription de personnes en situation de handicap, il convient de nous prévenir de manière à étudier l'aménagement de la formation.

✔ Taux de réussite : 100 %

[Retour au sommaire](#)

Entraîner des jeunes en compétition

Certificat 6

Présentation

Ce certificat s'adresse aux personnes qui encadrent ou qui sont amenés à encadrer toutes les pratiques compétitives de jeunes de niveaux départemental et régional.

Pré-requis

Attester de sa présence aux 2 modules de formation ci-dessous :



Si vous n'avez pas réalisé un ou plusieurs modules ci-dessus, vous devez vous y inscrire pour pouvoir prétendre à la certification.

Modalités de l'épreuve

Le candidat adressera aux 2 évaluateurs au moins 1 mois avant la date de l'évaluation un document formalisant un cycle de formation de 6 séances pour un collectif de jeunes.
Dans sa structure d'alternance, le candidat animera une séance de 60 minutes extraite de son cycle de formation suivi d'un entretien de 30 minutes en présence de 2 évaluateurs.

Inscriptions sur
Campus ici

Pour toute inscription de personnes en situation de handicap, il convient de nous prévenir de manière à étudier l'aménagement de la formation.

✔ Taux de réussite : 75 %

[Retour au catalogue](#)

Encadrement de l'Arbitrage

- Module 13 ► Faire vivre une école d'arbitrage
- Module 14 ► Accompagner un arbitre en situation
- Diplôme ► Accompagnateur d'école d'arbitrage
- Diplôme ► animateur d'école d'arbitrage
- Diplôme ► Accompagnateur territorial
- Formation ► La Commission Territoriale d'Arbitrage (CTA)
- Formation ► La Commission Territoriale des Jeunes Arbitres (CTJA)
- Formations ► Les bassins de vie (Amiénois - Artois / Minier - Compiégnois Côte d'Opale - Hainaut / Thiérache - Métropole Lilloise)



Faire vivre une école d'arbitrage

Module 13

2 sessions

Durée et modalités d'accès

Module de 15 h

- Présentiel : 4 h (1 CV de 1h30 + 1 visite club de 2h + 1 CV de 30 minutes)
- FOAD : 11 h

Effectif par session : 6 à 12 stagiaires maximum
En fonction du nombre d'inscrits, l'ITFE se réserve le droit de réorienter vers un autre site ou d'annuler la session.

Dates

Session Nord & Sud

- CV 1 : 20 janvier 2024 : 10h30 - 12h
- CV 2 : 25 mars 2024 : 19h - 19h30

€ Tarifs

Etudiants & Demandeurs d'emplois :

Frais pédagogiques : 60 € (15h x 4 €)

Bénévoles : Frais pédagogiques : 82,5 € (15h x 5,5 €)

Salariés : Frais pédagogiques : 180 € (15h x 12 €)

Inscriptions sur Campus ici

Inscriptions

Début des inscriptions : **18 septembre 2023**

Date de clôture : **une semaine avant la 1^{ère} date de session**

Responsable

Johann COQUIN, Coordonnateur arbitrage

☎ 06 88 37 50 35

✉ 5700000.jcoquin@ffhandball.net

Contact

Angélique BÈVE, Secrétariat du service formation

☎ 03 20 10 95 00 / 07 66 29 41 73

✉ 5700000.formation@ffhandball.net

Référent Handicap

Grégory ROCHES

☎ 06 23 98 12 27

✉ 5700000.groches@ffhandball.net

Descriptif de la formation

Ce module de formation s'adresse à toute personne (bénévoles, entraîneurs, dirigeants, ...) souhaitant s'impliquer dans la conduite d'un projet autour de l'arbitrage dans son club.

Conditions spécifiques (Pré-requis)

- Être licencié FFHandball
- Être majeur

Objectifs pédagogiques

- Préparer et organiser son action dans le cadre du développement de l'école d'arbitrage en lien avec le projet associatif du club
- Motiver et fidéliser les personnes intéressées au sein du club pour mettre en place et développer l'école d'arbitrage.
- Mettre en œuvre et animer des séquences adaptées aux différents publics (Formation des arbitres - joueurs - accompagnateur d'école d'arbitrage...).

Contenu de formation

- Les différents outils et ressources pour l'animateur
- Le rôle de l'animateur
- Le parcours de formation des arbitres
- La gestion de l'école d'arbitrage
- La construction de rubans pédagogiques
- Le diplôme d'animateur école d'arbitrage

Méthodes pédagogiques et évaluation

- Visio-conférence
- Mise en situation
- Formation à distance
- Accompagnement en classe virtuelle
- Compte-rendu d'activités
- Tutorat
- Quiz de connaissances
- Auto-évaluation

Certification

- Animateur École d'Arbitrage

★ **92 % de satisfaction de la part des stagiaires**

Pour toute inscription de personnes en situation de handicap, il convient de nous prévenir de manière à étudier l'aménagement de la formation.

Accompagner un arbitre en situation

Descriptif de la formation

Ce module s'adresse à toute personne (entraîneurs, arbitres, dirigeants...) souhaitant s'impliquer dans l'accompagnement, le suivi et l'évaluation des juges arbitres au sein de son club et/ou au sein des instances territoriales Hauts-de-France.

Conditions spécifiques (Pré-requis)

- ▶ Être licencié à la FFHandball
- ▶ Être majeur
- ▶ Avoir fait ou être en formation sur le module 10
- ▶ Avoir fait ou être en formation sur le module 16

Objectifs pédagogiques

- ▶ Analyser et évaluer un niveau de performance d'un arbitre en compétition
- ▶ Conduire un entretien d'après match avec un arbitre dans un objectif de progression
- ▶ Participer au continuum de formations des juges arbitres

Contenu de formation

- ▶ Présentation des référentiels
- ▶ Appropriation de la grille d'évaluation
- ▶ Indicateurs à prendre en compte
- ▶ Rédaction d'un suivi
- ▶ Réalisation d'un retour d'après-match
- ▶ Le public jeune
- ▶ Le diplôme d'accompagnateur territorial

Méthodes pédagogiques et évaluation

- ▶ Travaux en groupe
- ▶ Apports théoriques
- ▶ Mise en situation
- ▶ Formation à distance
- ▶ Quiz de connaissances
- ▶ Auto-évaluation

Certification

- ▶ Accompagnateur territorial

★ 95 % de satisfaction de la part des stagiaires

Pour toute inscription de personnes en situation de handicap, il convient de nous prévenir de manière à étudier l'aménagement de la formation.

2 sessions

Module 14

 **Durée et modalités d'accès**

Module de 24 h

- ▶ Présentiel : 9 h 30
- ▶ FOAD : 8 h 30
- ▶ Alternance / Tutorat : 6 h

Effectif par session : 6 à 12 stagiaires maximum
En fonction du nombre d'inscrits, l'ITFE se réserve le droit de réorienter vers un autre site ou d'annuler la session.

 **Dates et lieux**

Session Nord

- ▶ Présentiel 1 : nouvelle date à venir

Session Sud

- ▶ Présentiel 1 : 3 février 2024 de 14h à 22h30

Session Nord & Sud

- ▶ Visio 1 : 5 février 2024 à partir de 19h
- ▶ Visio 2 : nouvelle date à venir

€ **Tarifs**

Etudiants & Demandeurs d'emplois :

Frais pédagogiques : 96 € (24h x 4 €)

Bénévoles : Frais pédagogiques : 132 € (24h x 5,5 €)

Salariés : Frais pédagogiques : 288 € (24h x 12 €)

Inscriptions sur Campus ici

 **Inscriptions**

Début des inscriptions : **18 septembre 2023**

Date de clôture : **une semaine avant la 1^{ère} date de session**

 **Responsable**

Johann COQUIN, Coordonnateur arbitrage

☎ 06 88 37 50 35

✉ 5700000.jcoquin@ffhandball.net

 **Contact**

Angélique BÈVE, Secrétariat du service formation

☎ 03 20 10 95 00 / 07 66 29 41 73

✉ 5700000.formation@ffhandball.net

 **Référent Handicap**

Grégory ROCHES

☎ 06 23 98 12 27

✉ 5700000.groches@ffhandball.net

[Retour au sommaire](#)

Accompagnateur d'école d'arbitrage

Diplôme

Diplôme permettant de réaliser l'accompagnement d'arbitres débutants jeunes ou adultes dans le contexte d'une école d'arbitrage club.

- ▶ Être licencié à la FFHandball
- ▶ Être majeur
- ▶ Avoir validé le module 1

Module 1
Accompagner
les pratiquants
25 heures

- ▶ Attester de la présence à la totalité du module
- ▶ Avoir effectué **5 accompagnements en club**, sur désignation de son école d'arbitrage

Inscriptions sur Campus ici

Pour toute inscription de personnes en situation de handicap, il convient de nous prévenir de manière à étudier l'aménagement de la formation.

Présentation

Pré-requis

Modalités de l'épreuve

Inscription

Date de début : **8 janvier 2024**
Date de fin : **17 mai 2024**

Tarif

Frais de certification : **30 €**

Dates de certification

L'étude des dossiers en vue de la certification se déroulera dans le mois de mai.

Contacts

Johann COQUIN, Coordonnateur arbitrage

☎ 06 88 37 50 35

✉ 5700000.jcoquin@ffhandball.net

Angélique BÈVE, Secrétariat du service formation

☎ 03 20 10 95 00 / 07 66 29 41 73

✉ 5700000.formation@ffhandball.net

Grégory ROCHES, Référent handicap

☎ 06 23 98 12 27

✉ 5700000.groches@ffhandball.net

[Retour au catalogue](#)

Animateur d'école d'arbitrage

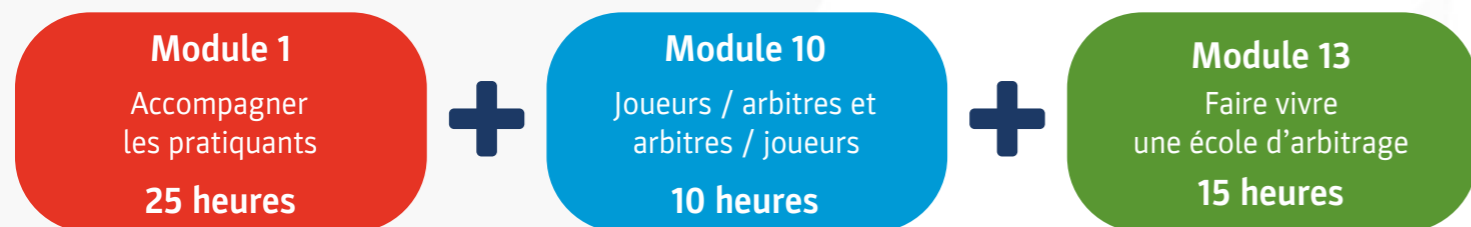
Diplôme

Présentation

Ce diplôme permet la reconnaissance des compétences dans l'animation et la gestion d'une école d'arbitrage de niveau club.

Pré-requis

- ▶ Être licencié FFHandball
- ▶ Être majeur
- ▶ Avoir validé les modules 1, 10 et 13 :



Modalités de l'épreuve

- ▶ Attester de sa présence à la totalité des modules
- ▶ Présenter un bilan d'activité de l'école d'arbitrage au sein du club
- ▶ Présenter une séquence de formation Joueur / Arbitre - Arbitre / Joueur

Inscription

Date de début : **8 janvier 2024**
Date de fin : **17 mai 2024**

Tarif

Frais de certification : **50 €**

Dates de certification

L'étude des dossiers en vue de la certification se déroulera dans le mois de mai.

Contacts

Johann COQUIN, Coordonnateur arbitrage

☎ 06 88 37 50 35
✉ 5700000.jcoquin@ffhandball.net

Angélique BÈVE, Secrétariat du service formation

☎ 03 20 10 95 00 / 07 66 29 41 73
✉ 5700000.formation@ffhandball.net

Grégory ROCHES, Référent handicap

☎ 06 23 98 12 27
✉ 5700000.groches@ffhandball.net



Pour toute inscription de personnes en situation de handicap, il convient de nous prévenir de manière à étudier l'aménagement de la formation.

[Retour au sommaire](#)

Accompagnateur territorial

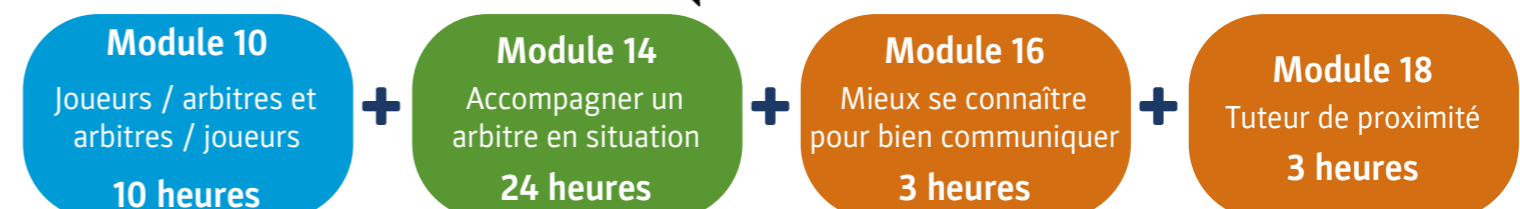
Diplôme

Présentation

L'accompagnateur territorial permet une continuité de formation des arbitres (adulte ou jeune). Cette personne est alors désignée par la Commission Territoriale d'Arbitrage des Hauts-de-France. Il participe à leur formation en les évaluant et les conseillant dans leur élément : la compétition.

Pré-requis

- ▶ Être licencié à la FFHandball
- ▶ Être majeur
- ▶ Avoir un diplôme de technicien (du jeu ou de l'arbitrage)
- ▶ Avoir validé les modules 10, 14, 16, 18 :



- ▶ Attester de sa présence à la totalité des modules
- ▶ Répondre aux exigences d'un test de connaissance sur la règle et le jeu
- ▶ Rendre un dossier relatant sa mission d'accompagnateur en situation de suivi.

Inscriptions sur Campus ici

Modalités de l'épreuve

Inscription

Date de début : **8 janvier 2024**
Date de fin : **17 mai 2024**

Tarif

Frais de certification : **50 €**

Dates de certification

L'étude des dossiers en vue de la certification se déroulera dans le mois de mai.

Contacts

Johann COQUIN, Coordonnateur arbitrage

☎ 06 88 37 50 35
✉ 5700000.jcoquin@ffhandball.net

Angélique BÈVE, Secrétariat du service formation

☎ 03 20 10 95 00 / 07 66 29 41 73
✉ 5700000.formation@ffhandball.net

Grégory ROCHES, Référent handicap

☎ 06 23 98 12 27
✉ 5700000.groches@ffhandball.net



Pour toute inscription de personnes en situation de handicap, il convient de nous prévenir de manière à étudier l'aménagement de la formation.

[Retour au catalogue](#)

Module 16 ► Mieux se connaître pour bien communiquer

Module 17 ► Animateur de proximité

Module 18 ► Tuteur de proximité



Module 16

 **Durée et modalités d'accès**

Module de 3 h

- Présentiel : 1 h 30
- FOAD : 1 h 30

Effectif par session : 6 à 12 stagiaires maximum

En fonction du nombre d'inscrits, l'ITFE se réserve le droit de réorienter vers un autre site ou d'annuler la session.

 **Dates**

- Début de formation : 15 janvier 2024 en Classe virtuelle : 19h - 20h30

 **Tarifs**

Etudiants & Demandeurs d'emplois :

Frais pédagogiques : 12 € (3h x 4 €)

Bénévoles : Frais pédagogiques : 16,5 € (3h x 5,5 €)

Salariés : Frais pédagogiques : 36 € (3h x 12 €)

Inscriptions sur Campus ici

 **Inscriptions**

Début des inscriptions : **18 septembre 2023**

Date de clôture : **une semaine avant la 1^{ère} date de session**

 **Responsable**

Clément ROLLET, Coordonnateur

☎ 07 67 26 93 13

✉ 5700000.crollet@ffhandball.net

 **Contact**

Angélique BÈVE, Secrétariat du service formation

☎ 03 20 10 95 00 / 07 66 29 41 73

✉ 5700000.formation@ffhandball.net

 **Référent Handicap**

Grégory ROCHES

☎ 06 23 98 12 27

✉ 5700000.groches@ffhandball.net

Descriptif de la formation

Ce module s'adresse à tout public souhaitant s'impliquer dans l'accompagnement de personnes en formation dans son club et/ou à l'extérieur

Conditions spécifiques (Pré-requis)

- Être licencié FFHandball (Plus de 18 ans)

Objectifs pédagogiques

- Reconnaître les savoir-être et les savoir-faire essentiels à la bonne communication dans la relation d'accompagnement

Contenu de formation

- La connaissance de soi / sa personnalité
- Les techniques de communication interpersonnelle
- La démarche d'entretien
- La préparation et l'animation d'un retour pédagogique

Méthodes pédagogiques et évaluation

- Apport de connaissances
- Partage d'expériences
- FOAD
- Classe virtuelle
- Quiz de connaissances
- Auto-évaluation

Certification

Ce module 16, combiné au [module 18](#) « Tuteur de proximité », au [module 14](#) « Accompagner un arbitre en situation » et au [module 10](#) « Entraîner des joueurs / arbitres et des arbitres / joueurs » vous permet d'aller vers le certificat « **Accompagnateur territorial** »

★ 100 % de satisfaction de la part des stagiaires

Pour toute inscription de personnes en situation de handicap, il convient de nous prévenir de manière à étudier l'aménagement de la formation.

Animateur de proximité

Module 17

Descriptif de la formation

Ce module s'adresse à tous les acteurs des clubs Hauts-de-France qui souhaitent évoluer vers l'animation de temps de formation au sein de son club et de l'ITFE.

Conditions spécifiques (Pré-requis)

- ▶ Être licencié FFHandball (Plus de 18 ans)

Objectifs pédagogiques

- ▶ Utiliser les informations nécessaires à la mise en place de son action de formation.
- ▶ Animer une séquence de formation en fonction d'un objectif
- ▶ Choisir et utiliser des ressources numériques selon ses objectifs pédagogiques.
- ▶ Utiliser des outils d'évaluation portant sur les objectifs de la séquence
- ▶ Prendre en compte les bilans, les retours des stagiaires, son auto-évaluation pour améliorer son activité d'animateur.
- ▶ Préparer l'arrivée de l'apprenant et assurer son accueil et son accompagnement

Contenu de formation

- ▶ Animation de séquence de formation et utilisation des différentes techniques d'animation
- ▶ Utilisation de l'outil Campus et animation de classe virtuelle
- ▶ Connaissance des différentes techniques pour rebondir face à des situations « problèmes »

Méthodes pédagogiques et évaluation

- ▶ Partage d'expérience
- ▶ Apports de connaissances, de méthodologie
- ▶ Parcours de formation en FOAD et utilisation de la classe virtuelle
- ▶ Temps d'accompagnement individuel du stagiaire
- ▶ Mise en situation pédagogique avec tutorat
- ▶ Quiz de connaissances / Auto-évaluation

Certification

Certification en fin de formation sur une animation d'une séquence de formation + entretien

Durée et modalités d'accès

Module de 44 h

- ▶ Présentiel : 39 h (16h de présentiel théorique / 23h de présentiel pratique dans l'ITFE)
- ▶ FOAD : 5 h

Effectif par session : 6 à 12 stagiaires maximum

En fonction du nombre d'inscrits, l'ITFE se réserve le droit de réorienter vers un autre site ou d'annuler la session.

Dates et lieux

- ▶ CV1 : 9 octobre 2023 > 10h
- ▶ Présentiel 1 : 11 octobre 2023
- ▶ Présentiel 2 : 13 décembre 2023
- ▶ CV2 : à déterminer

Tarifs

Etudiants & Demandeurs d'emplois :

Frais pédagogiques : 176 € (44h x 4 €)

Bénévoles : Frais pédagogiques : 242 € (44h x 5,5 €)

Salariés : Frais pédagogiques : 564 € (44h x 12 €)

Inscriptions

Début des inscriptions : **18 septembre 2023**
Date de clôture : **une semaine avant la 1^{ère} date de session**

Responsable

Clément ROLLET, Coordonnateur

☎ 07 67 26 93 13

✉ 5700000.crollet@ffhandball.net

Contact

Angélique BÈVE, Secrétariat du service formation

☎ 03 20 10 95 00 / 07 66 29 41 73

✉ 5700000.formation@ffhandball.net

Référent Handicap

Grégory ROCHES

☎ 06 23 98 12 27

✉ 5700000.groches@ffhandball.net

[Retour au sommaire](#)

Tuteur de proximité

Module 18

Durée et modalités d'accès

Module de 3 h

- ▶ Présentiel : 3 h

Effectif par session : 6 à 12 stagiaires maximum

En fonction du nombre d'inscrits, l'ITFE se réserve le droit de réorienter vers un autre site ou d'annuler la session.

Dates et lieux

Session Nord & Sud

- ▶ 10 février 2024 : 9h30 - 12h30 à Arras

Choix des lieux en fonction de la localisation des stagiaires

Tarifs

Etudiants & Demandeurs d'emplois :

Frais pédagogiques : 12 € (3h x 4 €)

Bénévoles : Frais pédagogiques : 16,5 € (3h x 5,5 €)

Salariés : Frais pédagogiques : 36 € (3h x 12 €)

Inscriptions

Début des inscriptions : **18 septembre 2023**
Date de clôture : **une semaine avant la 1^{ère} date de session**

Responsable

Clément ROLLET, Coordonnateur

☎ 07 67 26 93 13

✉ 5700000.crollet@ffhandball.net

Contact

Angélique BÈVE, Secrétariat du service formation

☎ 03 20 10 95 00 / 07 66 29 41 73

✉ 5700000.formation@ffhandball.net

Référent Handicap

Grégory ROCHES

☎ 06 23 98 12 27

✉ 5700000.groches@ffhandball.net



[Retour au catalogue](#)

★ 91 % de satisfaction de la part des stagiaires

Pour toute inscription de personnes en situation de handicap, il convient de nous prévenir de manière à étudier l'aménagement de la formation.

Descriptif de la formation

Ce module s'adresse à tout public souhaitant s'impliquer dans l'accompagnement de personnes en formation dans son club ou à l'extérieur.

Conditions spécifiques (Pré-requis)

- ▶ Être licencié FFHandball (Plus de 18 ans)

Objectifs pédagogiques

- ▶ Connaître le rôle et les fonctions d'un tuteur
- ▶ Connaître et appréhender les différents temps importants de la fonction du tuteur (avant, pendant, après)
- ▶ Identifier les différents outils à la fonction de tuteur

Contenu de formation

- ▶ Identification des aspects de la fonction du tuteur (prise de contact, accueil, accompagnement,...)
- ▶ Conduite d'entretien, management
- ▶ Connaissance de l'environnement

Méthodes pédagogiques et évaluation

- ▶ Partage d'expérience
- ▶ Apports de connaissances, de méthodologie
- ▶ Parcours de formation en FOAD et utilisation de la classe virtuelle
- ▶ Quiz de connaissances
- ▶ Auto-évaluation

Certification

Ce module 18, combiné au [module 16](#) « Mieux se connaître pour bien communiquer », au [module 14](#) « Accompagner un arbitre en situation » et au [module 10](#) « Entraîner des joueurs / arbitres et des arbitres / joueurs » vous permet d'aller vers le certificat « **Accompagnateur territorial** »

★ 91 % de satisfaction de la part des stagiaires

Pour toute inscription de personnes en situation de handicap, il convient de nous prévenir de manière à étudier l'aménagement de la formation.

La Commission Territoriale Arbitrage (CTA)

Président de la CTA : Christophe CARON

☎ : 06 24 43 72 59
✉ : 5700000.cta@ffhandball.net

Rôle de la CTA

- ▶ Formation, accompagnement, suivi des arbitres
La CTA conserve la formation, l'accompagnement et l'évaluation des arbitres des JA T1-T2 et des groupes de la CTJA
- ▶ Formation, accompagnement sur les missions de l'encadrement à l'arbitrage (animateur d'école d'arbitrage, accompagnateur territorial, officiel de table, ...) en lien avec l'ITFE des Hauts-de-France.
- ▶ Désignation des arbitres sur les championnats régionaux et sur les championnats nationaux lorsque la délégation est donnée par la CNA.
La CTA délègue la désignation des JA T3 sur les compétitions départementales aux bassins de vie.
- ▶ Lien avec les partenaires scolaires (universitaires, UNSS, ...)

Formation arbitres

**ACCOMPAGNATEUR
D'ÉCOLE
D'ARBITRAGE**

**ACCOMPAGNATEUR
TERRITORIAL
Ex juge-superviseur**

**ANIMATEUR
D'ÉCOLE
D'ARBITRAGE**

**ANIMATEUR
TERRITORIAL**

Pour plus d'infos : consultez la [page 20](#) de ce guide

Pour plus d'infos : consultez la [page 21](#) de ce guide

Formations de la CTA

Ces formations concernent les arbitres adultes T2 pour accéder au grande territorial.
La sélection des candidats se fait sur proposition des Bassins de Vie et/ou de la CTJA.

1 session de formation T2 aura lieu en janvier 2024.

[Retour au sommaire](#)

La Commission Territoriale des Jeunes Arbitres (CTJA)

Responsable de la CTJA : Johann COQUIN

☎ : 06 88 37 50 35
✉ : 5700000.jcoquin@ffhandball.net

Les responsables de groupes Arbitrage

▶ Groupe Espoirs

Gregory LAGNEAU
☎ : 06 16 75 43 85
✉ : greglagctja@gmail.com

▶ Groupe Accedants

Secteur Nord : Fabrice MILLET
☎ : 06 11 43 05 23
✉ : fabrice.millet75@orange.fr

▶ Groupe Passerelle

Michel OVERSTEYNS
☎ : 06 88 75 76 51
✉ : michel.oversteyns59@gmail.com

▶ Groupe Accedants

Secteur Sud : Severine SAUVE
☎ : 06 87 14 20 58
✉ : familyb80000@yahoo.fr

Listes des groupes Arbitrage

Cliquez sur les images pour accéder aux listes.

GROUPE ESPOIRS			
GHENIOU Jeremy LEENHARDT Arthur	Bethune Hersin	YOUNSI Anas HADJADJ AOUL Yanis	Melantois Valenciennes
MILLET Florian DEMKIW Guilhem	Valenciennes Saint Pol sur mer	CLARABON MAES Yanis GERISSE Romain	Dunkerque Calais
SGARD Florian BAZELIS Robin	Lomme Saint Amand	BOURIN VALY Marius LACHAUD Alexandre	Compiègne Compiègne
LEPRETRE Roch LIBEAU Mathias	Boulogne sur mer Crolles	DESBOIS Megan MALYSZKA Thessa	Vieux condé Harnes

GROUPE PASSERELLE			
CAMBRON Maxence LEEMAN Maxence	Villeneuve d'Ascq Villeneuve d'Ascq	CAMBRON Maxence DUPREZ Cyril	Villeneuve d'Ascq Bousbecque
BEAUDREUX Simon GORGERY Fabien	Château Thierry Château Thierry	BENTZ Charles GELLE Thibaut	Abbeville Haubourdin
COLOMBO Pierre CARRETTE Tristan	Haubourdin Villers saint paul	BOOREE Angele LAURET Mahé	Corbie Compiègne
WATELLE Nathan FROISSART Yannick	Carvin Carvin	CZARNEKI Zeli RUET Mathis	Melantois Corbie
OVERSTEYNS Julien LEBOUCQ Maxime	Saint Amand Anzin	PACI Giovanni LAHAINE Hugo	Haubourdin Hazebrouck
NAUDE Estienne DAILLY Jules	Ally sur Somme Ally le Haut Clocher	MORVAN Baptiste TAMBURRO Pierre	Vieux condé Meru
LAMBERT Ernie PEREAU Thomas	Château Thierry Château Thierry	VANQUATEM Lilian VANHAECKE Lucas	Marcq en Baroeul Wahagnies

GROUPE ACCEDANTS			
HEDDOUX Rachel DELROISSE Lisa	Blache Blache	FIANNACA Raphael SART MUISART Mathéo	Hersin Hersin
ADMONT Louis BOUILLON Baptiste	Calais Dunkerque	MENUGE Loana CHARTRES Oceane	MEG MEG
BENMAZA Nahla BENMAZA Lina	Amiens Amiens	BUCHET Maxime LECLERCQ Louis	Wahagnies Wahagnies
CREPIN Jules LOUCHEL Mathys	Feuquières Feuquières	REGNER Erwan CISZAK Antoine	Bully les Mines Bully les Mines
DUEE Evran SEBAOUN Gabriel	Serlis Serlis	AIT KEDDOUR Anais KAJOCH Pierre	MEG MEG
COUTEAU Noah SITTER Laura	Bousbecque Saint Amand	COUVREUR Baptiste PIQUET Adrien	Ally sur Noye Ally sur Noye
CONTRAFATTO Sacha COMES Robin	Sambre Avesnois Sambre Avesnois	LEMAIRE Louis DA COSTA Antoine	Salouel Salouel
SERRA Gaetan GILQUIN Enzo	Villeneuve d'Ascq Villeneuve d'Ascq	BARBEZAT Pierre PRIEUR Vivien	Amiens Amiens
WILCZEK Dragan NOWAK Arthur	Pays de Mormal Pays de Mormal	CHABERTO Loan THULLIER Théo	Billy Montigny Billy Montigny
COULIBALY Souleymane YOUNSY Zakaria	Crepy en Valois Crepy en Valois	LEBOUCQ Nathan KANIA Christiana	Anzin Blache
VOLLET Loane GIBOUX Johanie	Crepy en Valois Crepy en Valois	VANHAECKE Lucas VANHAECKE Lucas	Wahagnies Wahagnies

[Retour au catalogue](#)

Les calendriers de formation des groupes Arbitrage

Groupe Espoirs

SESSION	DATE	HORAIRES	LIEU
1	27/08/2023	10h - 16h	COMPIÈGNE
2	16/09/2023	10h - 13h	WAVRIN
3	30 et 31/10/2023 ou 2 et 3/10/2023	Stage de 2 jours	OLHAIN (à confirmer)
4	Décembre 2023	1h/2h par binôme	En distanciel (visio)
5	26 au 28/02/2024 ou 28/02 au 1/03/2024	Stage de 3 jours	AMIENS
6	Avril 2024	11h - 20h	BILLY MONTIGNY (à confirmer)

Groupe Passerelle

SESSION	DATE	HORAIRES	LIEU
1	30/12/2023	Journée	PÉRONNE
2	24/03/2023	Journée	ARRAS

Groupe Accédants

SESSION	DATE	HORAIRES	LIEU
1	16/09/2023	10h - 13h	WAVRIN
2	17/09/2023	10h - 13h	COMPIÈGNE
3	27/08/2023	10h - 16h	COMPIÈGNE
4	22/10/2023	10h - 15h	PÉRONNE (à confirmer)
5	30 et 31/10/2023	2 jours	OLHAIN ou AMIENS
6	10/12/2023	10h - 15h	ARRAS ? LILLE ? BULLY ?
7	21/01/2024	10h - 15h	CORBIE
8	26 au 28/02/2024	3 jours	AMIENS
9	21/04/2024	10h - 15h	ARRAS ? BULLY ?
10	26/05/2024	10h - 15h	PÉRONNE ? CORBIE ? COMPIÈGNE

Animateur : Serge ROLKOWSKI

☎ : 06 51 91 52 67

✉ : 5700000.cta.amienois@ffhandball.net



LISTE DES CLUBS DU BASSIN AMIÉNOIS :

CLUB	COMITÉ	BASSIN DE VIE
GRANDVILLIERS HANDBALL	OISE	AMIENOIS
HANDBALL CLUB SONGEONS	OISE	AMIENOIS
A.H.A.E AILLY LE HAUT CLOCHER.	SOMME	AMIENOIS
AAAAE NOUVION	SOMME	AMIENOIS
ABBEVILLE E A L	SOMME	AMIENOIS
AILLY SUR NOYE HANDBALL	SOMME	AMIENOIS
AILLY SUR SOMME HANDBALL	SOMME	AMIENOIS
ALBERT SPORTS HANDBALL	SOMME	AMIENOIS
AMIENS ESPOIR SAINT MAURICE HANDBALL	SOMME	AMIENOIS
AMIENS PICARDIE HANDBALL	SOMME	AMIENOIS
ASAEL LONGPRE LES CORPS SAINTS	SOMME	AMIENOIS
ASM RIVERY HANDBALL	SOMME	AMIENOIS
AVENIR FEUQUIERES SAINT BLIMONT VIMEU HB	SOMME	AMIENOIS
CRECY EN PONTHEIU AAE	SOMME	AMIENOIS
DOULLENS BOUQUEMAISON SPORTING CLUB	SOMME	AMIENOIS
H.B.C. CORBIE	SOMME	AMIENOIS
HANDBALL CLUB SALOUEL	SOMME	AMIENOIS
HANDBALL PAYS DE SOMME	SOMME	AMIENOIS
LE HAND C'EST SAINS	SOMME	AMIENOIS
MPT FRESSENEVILLE	SOMME	AMIENOIS
PERONNE HAUTE SOMME HB	SOMME	AMIENOIS
POIX HANDBALL	SOMME	AMIENOIS

FORMATIONS DU BASSIN AMIÉNOIS :

Arbitres T3 adultes

SESSION	DATE 1	DATE 2	DATE 3	HORAIRES	LIEU	INTITULÉ
1	16/09/2023	23/09/2023	30/09/2023	Matinée	CAMON	Formation JA T3
2	A PLANIFIER SELON LES BESOINS DE FORMATION					

Jeunes arbitres (détection / formation)

Début 2024, une sélection des JAJ clubs sera faite avec pour objectif de faire 6 formations théoriques dans les clubs sur des demi-journées ou journées complètes.

Le bassins de vie Artois / Minier

Animateur : Hervé EVRARD

☎ : 07 80 04 78 76

✉ : 5700000.cta.artoisminier@ffhandball.net



LISTE DES CLUBS DU BASSIN ARTOIS / MINIER :

CLUB	COMITÉ	BASSIN DE VIE
AC DOUAI HAND BALL	NORD	ARTOIS / MINIER
CLUB LAIC OMNISPORT WAHAGNIES	NORD	ARTOIS / MINIER
HBC DE WAZIERS	NORD	ARTOIS / MINIER
AMS HANDBALL ACHICOURT	PDC	ARTOIS / MINIER
ASHB CARVIN	PDC	ARTOIS / MINIER
BILLY MONTIGNY	PDC	ARTOIS / MINIER
CLUB DES HANDBALLEURS AUCHELLOIS	PDC	ARTOIS / MINIER
DOUVVIN HBC	PDC	ARTOIS / MINIER
ECOLE DE HANDBALL DU BETHUNOIS	PDC	ARTOIS / MINIER
HANDBALL BIACHE VALLEE SCARPE	PDC	ARTOIS / MINIER
HANDBALL CLUB COURRIERES	PDC	ARTOIS / MINIER
HANDBALL CLUB DE NOEUX LES MINES	PDC	ARTOIS / MINIER
HANDBALL CLUB DE ROUVROY	PDC	ARTOIS / MINIER
HANDBALL CLUB GIVENCHY EN GOHELLE	PDC	ARTOIS / MINIER
HANDBALL HERSIN COUPIGNY	PDC	ARTOIS / MINIER
HARNES H.B.C.	PDC	ARTOIS / MINIER
HBC BULLY LES MINES	PDC	ARTOIS / MINIER
LIBERCOURT HANDBALL CLUB	PDC	ARTOIS / MINIER
MEG'HANDBALL	PDC	ARTOIS / MINIER
RC D'ARRAS HB	PDC	ARTOIS / MINIER
STADE BETHUNOIS BRUAY LA BUISSIÈRE	PDC	ARTOIS / MINIER
TEAM LENSOISE DE HANDBALL	PDC	ARTOIS / MINIER

FORMATIONS DU BASSIN ARTOIS / MINIER :

Arbitres T3 adultes

SESSION	DATE 1	DATE 2	HORAIRES	LIEU	INTITULÉ
1	9 Décembre 2023	16 Décembre 2023	Journée complète	BASSIN MINIER	FORMATION JA T3
2	Samedi 13 Avril 2024	Samedi 26 Avril 2024	A définir	BASSIN MINIER	FORMATION JA T3

Jeunes arbitres (détection / formation)

SESSION	DATE	HORAIRES	LIEU
1	30/09/2023	Journée	ARRAS
2	Vacances de Noël		BETHUNE (ou secteur)
3	Vacances de Printemps		DOUAI

[Retour au sommaire](#)

Le bassin de vie Compiégnois

Le bassin de vie du Compiégnois est en train de se re-structurer. Un calendrier pour les formations adultes (T3) et jeunes arbitres (JA) sortira fin septembre : il sera envoyé par mail à tous les clubs du bassin.

Pour voir la composition des nouveaux membres, il suffit de cliquer sur le lien ci-dessous :

[CR Réunion Bassin de vie Compiégnois du 4 juillet 2023](#)

LISTE DES CLUBS DU BASSIN COMPIÉGNOIS :

CLUB	COMITÉ	BASSIN DE VIE
A.C. SOISSONS HANDBALL	AISNE	COMPIÉGNOIS
COURMELLES F.J.E.P	AISNE	COMPIÉGNOIS
HAND BALL CLUB LAONNOIS	AISNE	COMPIÉGNOIS
HANDBALL CLUB ITANCOURT	AISNE	COMPIÉGNOIS
HANDBALL COTTEREZIEN	AISNE	COMPIÉGNOIS
HANDBALL MILONAI	AISNE	COMPIÉGNOIS
HB LA FERROIS	AISNE	COMPIÉGNOIS
HBC CHATEAU THIERRY	AISNE	COMPIÉGNOIS
SAINT QUENTIN HANDBALL	AISNE	COMPIÉGNOIS
U A FERROISE	AISNE	COMPIÉGNOIS
A.A.E MERU HANDBALL	OISE	COMPIÉGNOIS
AS NEUILLY EN THELLE	OISE	COMPIÉGNOIS
BEAUVAIS O.U.C	OISE	COMPIÉGNOIS
BRESLES A.C	OISE	COMPIÉGNOIS
CAMBRONNE SPORTING CLUB HANDBALL	OISE	COMPIÉGNOIS
CHAMBLY HBC	OISE	COMPIÉGNOIS
CHEVRIERES O C	OISE	COMPIÉGNOIS
CLUB COMMUNAL HB SERIFONTAINE	OISE	COMPIÉGNOIS
CLUB SPORTIF MUNICIPAL MESNILOIS	OISE	COMPIÉGNOIS
COMPIEGNE HANDBALL CLUB	OISE	COMPIÉGNOIS
ENT. CREIL-LIANCOURT ASSOCIATION	OISE	COMPIÉGNOIS
ETOILE DE MILLY SUR THERAIN	OISE	COMPIÉGNOIS
GUISCARD H B C	OISE	COMPIÉGNOIS
HANDBALL CLUB DE MAIGNELAY MONTIGNY	OISE	COMPIÉGNOIS
HANDBALL CLUB DE VILLERS SAINT PAUL	OISE	COMPIÉGNOIS
HANDBALL CLUB DIONYSIEN	OISE	COMPIÉGNOIS
HANDBALL CLUB LAIGNEVILLE	OISE	COMPIÉGNOIS
HANDBALL CLUB VALOIS DE LAGNY LE SEC	OISE	COMPIÉGNOIS
HB OLYMPIQUE LASSIGNY AVENIR (HOLA)	OISE	COMPIÉGNOIS
HBC CREPY EN VALOIS	OISE	COMPIÉGNOIS
HBC NOYONNAIS	OISE	COMPIÉGNOIS
HBC SAINT MAXIMIN	OISE	COMPIÉGNOIS
PAYS DU CLERMONTOIS HANDBALL	OISE	COMPIÉGNOIS
PONT OLYMPIQUE CLUB HANDBALL	OISE	COMPIÉGNOIS
SENLIS HANDBALL	OISE	COMPIÉGNOIS
SUD OISE HANDBALL CLUB	OISE	COMPIÉGNOIS
LES ROYE DU HAND	SOMME	COMPIÉGNOIS

[Retour au catalogue](#)

Le bassin de vie Côte d'Opale

Animateur : Julien BONIC

☎ : 06 08 82 47 22

✉ : 5700000.cta.cotedopale@ffhandball.net



LISTE DES CLUBS DU BASSIN CÔTE D'OPALE :

CLUB	COMITÉ	BASSIN DE VIE
AL LES AMIS DE L'ECOLE DE ST PIERREBROUCK	NORD	COTE D'OPALE
DUNKERQUE HANDBALL GRAND LITTORAL	NORD	COTE D'OPALE
GRANDE SYNTHÉ	NORD	COTE D'OPALE
GRAVELINES USHB	NORD	COTE D'OPALE
HANDBALL HAZEBROUCK 71	NORD	COTE D'OPALE
HANDBALL ZEGERSCAPPEL	NORD	COTE D'OPALE
HBC COUDEKERQUOIS	NORD	COTE D'OPALE
HBC GRAND FORT PHILIPPE	NORD	COTE D'OPALE
HBC MUNICIPAL ST POLOIS	NORD	COTE D'OPALE
AS ETAPLES HANDBALL COTE D'OPALE	PDC	COTE D'OPALE
ASSOCIATION BOULONNAISE DE HANDBALL	PDC	COTE D'OPALE
HANDBALL LONGUENESSE MAILLEBOIS	PDC	COTE D'OPALE
HBC BEAURAINVILLOIS	PDC	COTE D'OPALE
HBC MONTREUILLOIS	PDC	COTE D'OPALE
SO CALAIS HB	PDC	COTE D'OPALE

FORMATIONS DU BASSIN CÔTE D'OPALE :

Arbitres T3 adultes

SESSION	DATE	HORAIRES	LIEU	INTITULÉ
1	Samedi 18/11/2023	Journée	A définir	Formation JA T3
2	Samedi 25/11/2023	Journée	A définir	Formation JA T3

Jeunes arbitres (détection / formation)

SESSION	DATE	HORAIRES	LIEU
1	Vacances Toussaint	9h-12h30	GRAND FORT PHILIPPE
2	Vacances de février	9h-12h30	LONGUENESSE
3	Jeu de l'Ascension (9/05/2024)	Journée	SAINT POL SUR MER (sous forme de tournoi)
4	Décembre 2023 ou Pâques 2024	Journée	OLHAIN (en intersecteur)

[Retour au sommaire](#)

Le bassin de vie Hainaut / Thiérache

Animateur : Roland BERAUD

☎ : 06 43 23 31 15

✉ : 5700000.cta.hainauthierache@ffhandball.net



LISTE DES CLUBS DU BASSIN HAINAUT / THIÉRACHE :

CLUB	COMITÉ	BASSIN DE VIE
HANDBALL CLUB DES TROIS TOURS	AISNE	HAINAUT / THIERACHE
MARLE SPORT HANDBALL	AISNE	HAINAUT / THIERACHE
CAUDRY H.B.C.	NORD	HAINAUT / THIERACHE
CO DOUCHY	NORD	HAINAUT / THIERACHE
FOURMIES WIGNEHIES HBC	NORD	HAINAUT / THIERACHE
HANDBALL CLUB ANZIN	NORD	HAINAUT / THIERACHE
HANDBALL CLUB PAYS DE MORMAL	NORD	HAINAUT / THIERACHE
SAMBRE AVESNOIS HANDBALL	NORD	HAINAUT / THIERACHE
HBC CAMBRAI	NORD	HAINAUT / THIERACHE
HBC ST AMAND LES EAUX PORTE DU HAINAUT	NORD	HAINAUT / THIERACHE
HBC VIEUX CONDE	NORD	HAINAUT / THIERACHE
TRELON HAND BALL CLUB	NORD	HAINAUT / THIERACHE
UNION SPORTIVE COUSOLRESIENNE DE HANDBALL	NORD	HAINAUT / THIERACHE
VALENCIENNES HANDBALL	NORD	HAINAUT / THIERACHE
WALLERS ARENBERG HANDBALL	NORD	HAINAUT / THIERACHE

FORMATIONS DU BASSIN HAINAUT / THIÉRACHE :

Arbitres T3 adultes

SESSION	DATE 1	DATE 2	DATE 3	DATE 4	HORAIRES	LIEU	INTITULÉ
1	4/11/2023	11/11/2023	18/11/2023	25/11/2023	Matinée (3h)	ANZIN	Formation T3
2	2/03/2024	9/03/2024	16/03/2024	23/03/2024	Matinée (3h)	CAUDRY	Formation T3

Jeunes arbitres (détection / formation)

SESSION	DATE	HORAIRES	LIEU
1	7/10/2023	9h - 13h	ANZIN
2	14/10/2023	9h - 13h	MAUBEUGE
3	21/10/2023	9h - 13h	CAUDRY

[Retour au catalogue](#)

Animateur : Hervé VLAMINCK

☎ : 06 81 98 92 86

✉ : 5700000.cta.metropole@ffhandball.net



LISTE DES CLUBS DU BASSIN MÉTROPOLE LILLOISE :

CLUB	COMITÉ	BASSIN DE VIE
ARMENTIERES HANDBALL CLUB	NORD	METROPOLE LILLOISE
CO WATRELOSIEN HB	NORD	METROPOLE LILLOISE
ENTENTE 90 ALLENES HOUPLIN	NORD	METROPOLE LILLOISE
ESPACE HAND PEVELE	NORD	METROPOLE LILLOISE
ESTUDIANTES HANDBALL CLUB TOURNAI	NORD	METROPOLE LILLOISE
HAND BALL CLUB DE BAILLEUL	NORD	METROPOLE LILLOISE
HC BOUSBECQUE WERVICQ VAL DE LYS	NORD	METROPOLE LILLOISE
HANDBALL CLUB GONDECOURTOIS	NORD	METROPOLE LILLOISE
HBC BAUVIN PROVIN	NORD	METROPOLE LILLOISE
HBC HOUPLINES	NORD	METROPOLE LILLOISE
HBC NIEPPE	NORD	METROPOLE LILLOISE
HBC WAMBRECHIES	NORD	METROPOLE LILLOISE
HEM HANDBALL CLUB	NORD	METROPOLE LILLOISE
LA BASSEE HANDBALL CLUB	NORD	METROPOLE LILLOISE
LILLE METROPOLE - HC VILLENEUVE D'ASCQ	NORD	METROPOLE LILLOISE
LOMME LILLE METROPOLE HB	NORD	METROPOLE LILLOISE
MARCQ HANDBALL	NORD	METROPOLE LILLOISE
MELANTOIS HB	NORD	METROPOLE LILLOISE
MON'S'PORT HANDBALL	NORD	METROPOLE LILLOISE
NEUVILLE EN FERRAIN HBAL	NORD	METROPOLE LILLOISE
PERENCHIES HBC	NORD	METROPOLE LILLOISE
PEVELE HANDBALL CLUB	NORD	METROPOLE LILLOISE
PREMESQUES HANDBALL CLUB	NORD	METROPOLE LILLOISE
ROUBAIX HANDBALL CLUB	NORD	METROPOLE LILLOISE
SAINGHIN HANDBALL CLUB	NORD	METROPOLE LILLOISE
SPORTING CLUB HAUBOURDIN LOOS HANDBALL	NORD	METROPOLE LILLOISE
TOURCOING HAND BALL	NORD	METROPOLE LILLOISE
UNION SECLIN WATTIGNIES LA MADELEINE HB	NORD	METROPOLE LILLOISE
US WAVRIN HANDBALL	NORD	METROPOLE LILLOISE

FORMATIONS DU BASSIN METROPOLE LILLOISE

Arbitres T3 adultes

Session 1

DATE	HORAIRES	LIEU	INTITULÉ
Vendredi 10/11/2023	Soirée (3h)	VILLENEUVE D'ASCQ	Formation T3 Adultes
Vendredi 17/11/2023	Soirée (3h)	VILLENEUVE D'ASCQ	Formation T3 Adultes
Vendredi 24/11/2023	Soirée (3h)	VILLENEUVE D'ASCQ	Formation T3 Adultes
Vendredi 01/12/2023	Soirée (3h)	VILLENEUVE D'ASCQ	Formation T3 Adultes
Vendredi 08/12/2023	Soirée (3h)	VILLENEUVE D'ASCQ	Formation T3 Adultes

Session 2

À planifier selon les besoins de formation

Jeunes arbitres (détection / formation)

SESSION	DATE	HORAIRES	LIEU
1	18/11/2023	9h - 12h	MÉTROPOLE
2	25/11/2023	9h - 12h	MÉTROPOLE + FLANDRES
3	02/12/2023	9h - 12h	MÉTROPOLE + TOURCOING

Descriptif

Tout au long de leur parcours associatif, les acteurs du handball doivent se questionner sur leur pratique, sur leur approche de l'activité, l'évolution des Handballs et sur l'environnement dans lequel ils évoluent.

Pour permettre cela, l'ITFE de la Ligue de handball des Hauts-de-France, accompagnée par les 5 comités du territoire, propose un calendrier de Circonstances de Formation Continue (CFC) varié et réparti sur le territoire de novembre 2023 à juin 2024.

Ces circonstances de formation ont vocation à :

- ▶ **RECYCLER** les titulaires de diplômes fédéraux arrivant à expiration ;
- ▶ **COMPLÉTER** les formations fédérales par des contenus de terrain ;
- ▶ **FACILITER** l'accès à la formation continue de tous les encadrants ;
- ▶ **PERFECTIONNER** les acteurs du handball sur des thématiques spécifiques identifiées en fonction de la veille pédagogique

Elles sont organisées sous plusieurs formes afin de répondre au mieux à tous les besoins :

▶ **Des soirées techniques en présentiel :**

Elles sont déployées sur chacun des départements, animées par des techniciens experts sur des publics de club, sur des regroupements ou stages comités sur des thématiques de l'entraînement.

▶ **Des Webinaires :**

Ils sont à destination de tous les acteurs du monde du handball sur des thématiques d'actualité et accessibles au plus grand nombre.

▶ **Des temps sur les offres de pratique :**

Ils sont proposés à tous les publics pour faire découvrir, connaître ou approfondir les offres de pratique (le Hand'fit, le Hand'Ensemble, le Beach Handball, le Hand à 4, le Baby-Hand...)

▶ **Des temps sur l'arbitrage :**

Ils sont destinés aux arbitres, à toutes personnes actrices des écoles d'arbitrages dans l'accompagnement et le suivi des juges arbitres. Ils sont tout aussi enrichissant pour les entraîneurs dans la dimension de l'intégration de l'arbitrage dans la formation du joueur.

Tarif

10 euros

Condition de recyclage des diplômes

- ▶ 2 temps de formation pour recycler l'ex-animateur de handball (dont 1 webinaire maximum)
- ▶ 3 temps de formation pour recycler l'ex-entraîneur régional de handball (dont 1 webinaire maximum)

Pour les personnes titulaires d'un diplôme « entraîneur interrégional (EIR) ou entraîneur fédéral (EF) enfants, jeunes ou adultes », il faut se rapprocher du guide des formations de l'ITFE :

<https://www.ffhandball.fr/vie-du-hand/se-former/>

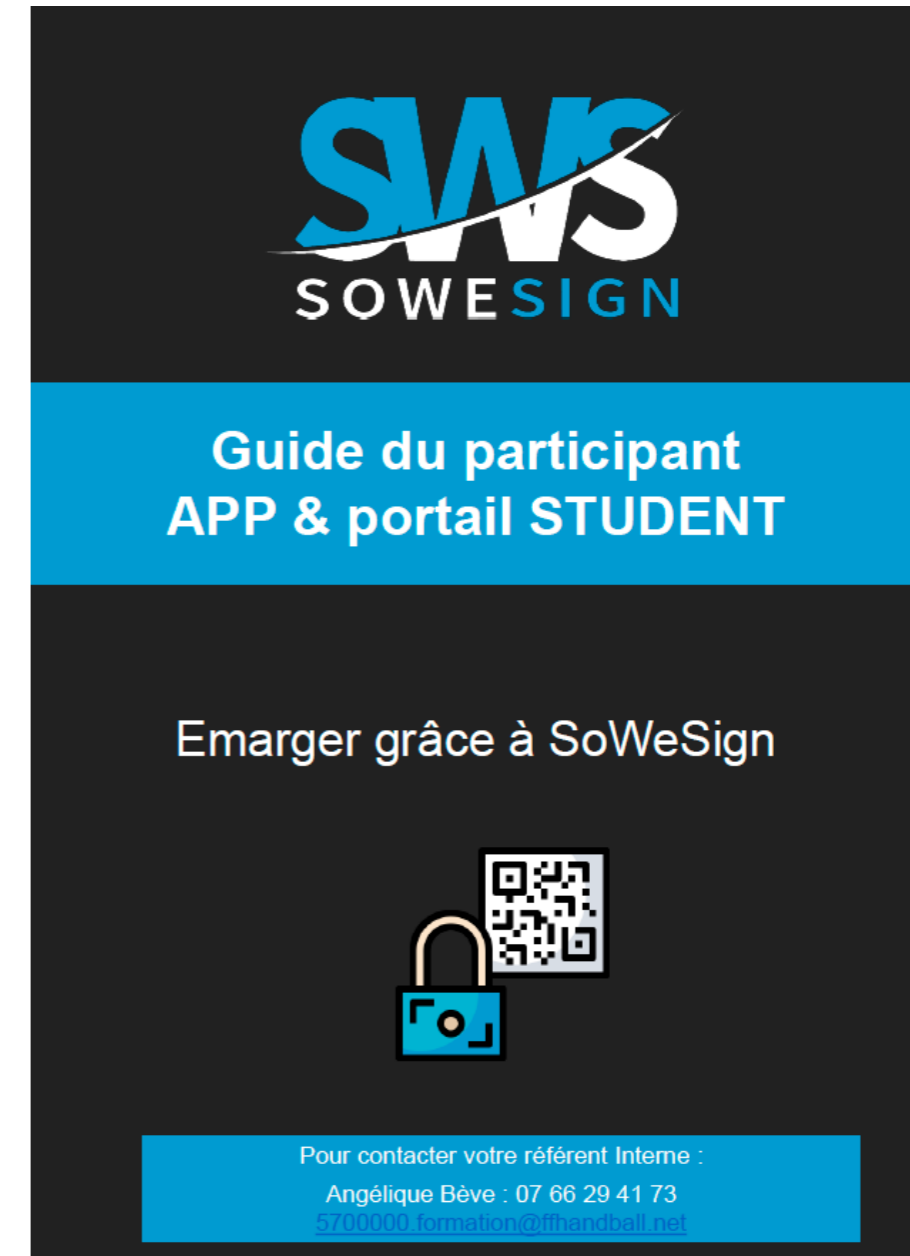
SORTIE DU GUIDE DES CFC >>> NOVEMBRE 2023

[Retour au sommaire](#)

L'ITFE de la Ligue de handball des Hauts-de-France se met en mode éco attitude sur la signature électronique.

Désormais, tous les émargements de nos formations passeront par ce mode de fonctionnement.

Pour en savoir plus, consultez le **guide du participant « Sowesign »** en cliquant sur l'image ci-dessous :



[Retour au sommaire](#)

L'Institut Territorial de Formation et de l'Emploi de la Ligue des Hauts-de-France s'engage dans une démarche de qualité et veut s'assurer de répondre au maximum aux besoins de ses clubs, de ses futurs stagiaires, de ses stagiaires, de ses stagiaires en formation professionnelle, aux partenaires.

Pour se faire, un formulaire a été mis en place et est diffusé sur le site internet de la Ligue. Celui-ci est l'outil qui fera lien pour obtenir de votre part les évolutions possibles, les problématiques rencontrées ... L'ITFE HDF prendra en compte l'ensemble des demandes et y répondra rapidement.

Attention ce formulaire ne fait pas office d'inscription et restera dans le cadre des suggestions et/ou des réclamations.



Compléter le formulaire de suggestions et/ou des réclamations

AFDAS :	Opérateur de compétences des secteurs de la culture, des industries créatives, des médias, de la communication, des télécommunications, du sport, du tourisme, des loisirs et du divertissement.
BPJEPS :	Brevet Professionnel de la Jeunesse, de l'Éducation Populaire et du Sport
CTA :	Commission Territoriale d'Arbitrage
CTJA :	Commission Territoriale des Jeunes Arbitres
CV :	Classe Virtuelle
FOAD :	Formation Ouverte À Distance
FDME :	Feuille De Match Électronique
GB :	Gardien de but
GDME :	Gestion de feuille De Match Électronique
IC / IL / IP :	Intercomités / Interligues / Interpôles
IFFE :	Institut Fédéral de la Formation et de l'Emploi
ITFE HDF :	Institut Territorial de la Formation et de l'Emploi de la Ligue de Handball des Hauts-de-France.
JAJ :	Juge Arbitre Jeune
PP :	Préparation Physique
RNCP :	Répertoire National des Certifications Professionnelles (répertoire des formations et titres reconnus par l'Etat).
TFP :	Titre à Finalité Professionnelle délivrés au nom de l'État et inscrit au RNCP permettant d'obtenir une qualification, un diplôme reconnu par l'État.
TITRE 4 :	TFP de niveau 4 Éducateur de Handball (équivalent BPJEPS / Bac).
TITRE 5 :	TFP de niveau 5 Entraîneur de Handball (équivalent DEJEPS / Bac + 2).
TITRE 6 :	TFP de niveau 6 Entraîneur professionnel de Handball (équivalent DESJEPS / Bac + 3).
VAE :	Validation des Acquis et de l'Expérience
WK :	Week-end

**INSTITUT
FORMATION
EMPLOI
LIGUE
HAUTS-DE-FRANCE**



LIGUE DE HANDBALL DES HAUTS-DE-FRANCE

✉ 5700000@ffhandball.net

43 Allée Albert Samain
59 650 Villeneuve-d'Ascq
☎ 03 20 10 95 00

8 Route de Flandres
60 700 Saint Martin Longueau
☎ 03 44 29 95 30

N°SIRET : 318 846 367 00056